



正名齿轮减速马达

CHENGMING GEARED MOTOR



CHENGMING
GEARED MOTOR



品质源于专业

QUALITY FROM PROFESSIONAL

www.chengming.tw

CCC CE ISO9001 / 140001

产品图片与颜色请以实物为准，如有更改，恕不另行通知！

www.chengming.tw

正名简介

正名机械股份有限公司专业从事高科技的各种减速马达及螺旋齿轮减速机，蜗杆蜗轮减速机，行星式减速机的设计、研发、生产。近年来肩负著顾客们对产品质量与价格的追求，不断地在提高减速机的高性能，实现效率的最大化和提供广泛的技术资源等方面做着不懈的努力

公司奉行『品质第一、顾客满意』及『勤、诚、信』的经营理念，不断吸纳专业人才，使得公司始终拥有一批掌握业界高端技术的科技人才。公司以积极务实的作风，借鉴各种先进的管理经验，不断实现自我完善，建立起良好的企业文化

资本额：壹仟万圆整（人民币）

主要营业项目：齿轮减速马达、硬齿面减速马达，涡轮减速马达，伺服专用行星减速机等专业生产

主要销售对象：停车机械设备，物流运输机械设备，电子机械设备，食品机械设备，包装机械设备等自动化机械设备

内销客户：友嘉实业、台塑企业、中国钢铁、南亚塑胶、正隆纸业、富士康、联想、华为...等

外销地区：马来西亚、越南、印度尼西亚、菲律宾、柬埔寨、缅甸等地

❖ 1965年（民国五十四年）

开始建设生产工厂，同年开始齿轮的加工生产

❖ 1972年

与日本TPG阪神电机结为战略合作伙伴

❖ 1980年

制定正名质量政策，并根据 JIS和IEC 标准生产出第一台减速机，自成立以来，公司就始终重视满足所有相关标准

❖ 1984年

开始向马来西亚、越南、印度尼西亚、菲律宾、柬埔寨、缅甸等地出口

❖ 1988年

启动行星减速机生产线

❖ 1990年

收获第一个奖项：台湾精品奖

❖ 1995年

公司改制，实现内部分红制度，同年调整行销模式

❖ 2005年

中国大陆试点销售

❖ 2008年

通过中国大陆ISO9001认证，车库特种设备认证

❖ 2012年

富士康、台塑等合作，定制高精度齿轮减速机

❖ 2017年

中国大陆公司正式更名为广东正名精工科技有限公司，落户广东东莞松山湖科技园，建厂开始齿轮、行星、螺旋齿轮减速器的生产

❖ 2018年

正名传动科技（昆山）有限公司成立



目錄 INDEX

产品选型 The Product Selection 01-03

减速机各部零件说明 Parts Details 04

技術資料 Technical Data

马达规范 Motor Specification
(1) 标准马达规范表 Standard Motor Specification 05
(2) 三相电压全负载电流值 3-Phase / 4 Poles Full Load Ampere

输出扭矩表 Output Torque 06

出力轴悬垂荷重 Overhung Load 07

公称及实际速比 Normal Ratio & Actual Ratio 08

轻负载缩框型 Light Duty 09

润滑油 Lubricant 10

相关计算 Calculate Data 11

速比/段数适用表 Ratio / Gear Stage Table 12

外形图 The Contour Map 13-28

接线方式 Wiring Diagram 29-30

刹车零件分解图 Brake Unit Section Diagram 31

故障排除 Trouble Shouting 32

刹车器性能说明 Function For Brake Unit 33

各国频压对照表 The Frequency Voltage 34

减速机组合分解示意图 Decomposition Diagram 35

产品图片 Product Picture



型号说明 Description Of Model

CH 28 400 30 SZ B G1 LB

機型代號
TYPE
CH / CV
CHM / CVM
CHD / CVD

馬力 CAPACITY
100W~3700W

軸徑 SIZE:
18/22/28/32/40/50

減速比 RATIO
3, 5, 10...100000

入線口方向 WIRE INLET
T: 向上 TOP
D: 向下 DOWN
F: 向前 FORWARD
B: 向后 BACK
L: 向左 LEFT
R: 向右 RIGHT

S : 附三相馬達 220,380V/50,60HZ-3 PHASE
K : 附三相馬達 220,440V/50,60HZ-3 PHASE
A : 附单相馬達 110,220V/50,60HZ-1 PHASE
Z : 縮框機型 LIGHT DUTY TYPE
F : 法蘭修平面 FLANGE WITH FLAT SURFACE
Q1: 110V 強制風扇 EXTERNAL FAN 110V
Q2: 220V 強制風扇 EXTERNAL FAN 220V
Q3: 380V 強制風扇 EXTERNAL FAN 380V

依出力軸看配線盒方向
VIEW FROM OUTPUT SHAFT
G1: 左方向 LEFT (標準型)(STD)
G2: 右方向 RIGHT
G3: 上方向 UPPER
G4: 下方向 LOWER

B: DC90V斷電剎車器
BRAKE UNIT
YB: 手釋放剎車器
WITH RELEASE BRAKE UNIT
D: DC24V送電剎車器
DC24V BRAKE

環境溫度
-20℃~40℃ (低溫、高溫、高海拔, 另行告知)
相對溫度90℃以下, 無凝結水珠, 海拔高度 ≤ 1000m

配线盒方向选定 Terminal Box Direction

型号 TYPE	G1-左方向 LEFT SIDE	G2-右方向 RIGHT SIDE	G3-上方向 UPPER SIDE	G4-下方向 LOWER SIDE
CH 型 CH TYPE				
	G1	G2	G3	G4
CV 型 CV TYPE				
	G1	G2	G3	G4

入线口方向 Wire Inlet Direction

LD	LT	RD	RT	TL	TR	DL	DR
LF	LB	RF	RB	TF	TB	DF	DB

减速机与透气塞安装位置示意图 Reducer And Ventilation Installation

CH 机型 安装范例 CH INSTALLATION EXAMPLES			
	H0标准STANDARD(CPHG直立CPHG STAND)	H3 (左侧 LEFT SIDE)	H6 (倒装 INVERT)
	H9 (右侧 RIGHT SIDE)	HU (轴向上 SHAFT UP)	HD (轴向下 SHAFT DOWN)
CV 机型 安装范例 CV INSTALLATION EXAMPLES			
	V0标准STANDARD(CPHG直立CPHG STAND)	V3 (CPHG顺转90° CPHG CLOCKWISE 90°)	V6 (CPHG顺转180° CPHG CLOCKWISE 180°)
	V9 (CPHG逆转90° CPHG LEFT TURN 90°)	VU (轴向上 SHAFT UP)	VD (轴向下 SHAFT DOWN)

A) 本体 Housing

- * 1号, 2号及3号本体, 其出力轴直径介于 $\Phi 18-\Phi 28$ 之间时, 减速机本体皆采用铝合金材质ADC-12
Aluminum housing for output shaft diameter between $\Phi 18-\Phi 28$, Housing material: ADC-12 aluminum alloy
- * 4号, 5号及6号本体, 其出力轴直径介于 $\Phi 32-\Phi 50$ 之间时, 减速机本体皆采用铸铁材质FC-20
Cast iron housing for output shaft diameter between $\Phi 32-\Phi 50$, Housing material: FC-20 cast iron

B) 1/2/3段齿轮 1st, 2nd & 3rd Stage Gear

- * 齿轮经精密滚齿加工, 齿轮加工精度等级为2-3级
Gear machining by precision hobbing machine, gear precision level between grade 2-3
- * 齿轮材质为S45C, 调质至HRC21再经高周波热处理至HRC45°~48°
Gear with S45C material, by normalize & normalize & induction hardened heat treatment to hardness HRC45°~48°

C) 二 / 三段齿轴 2nd & 3rd Stage Pinion

- * 齿轮经 SKIVING 精密滚齿加工, 齿轮精度等级为1-2级
Gear pinion machining by skiving cutting, pinion precision level between grade 1-2
- * 齿轴材质为 SCM21, 调质至 HRC21再经渗碳热处理至HRC58°~61°
Pinion with SCM21 material, by normalize & carbonize hardened heat treatment to hardness HRC58°~61°

D) 马达齿轮 Motor Shaft

- * 马达齿轴经 SKIVING 精密滚齿加工, 齿轴精度等级为1-2级
Motor shaft gear pinion machining by skiving cutting, pinion precision level between grade 1-2
- * 材质为 SCM4, 调质至 HRC21再经高周波热处理至HRC50°~53°
Pinion with SCM4 material, by normalize & induction hardened heat treatment to hardness HRC50°~53°

E) 轴承 Bearing

- * 马达部分采用进口品牌精密轴承, 以确保长期运转寿命
Motor parts adopt imported brand precision bearings to ensure long service life

F) 油封 Oil Seal

- * 采用进口品牌油封, 马达轴侧以耐高温VITON油封为主, 可确实防止润滑油回漏马达内部
Imported brand oil seal is used. The motor shaft side is mainly made of high temperature resistant VITON oil seal, which can really prevent the lubricating oil from returning to the inside of the motor.

G) 接线盒 Terminal Box

- * 采用铝合金专用IP55铝制接线盒, 防水性及防尘性佳
Terminal box with aluminum alloy material, special design for IP55 level and totally avoid water and dust into casing

H) 三相 / 单相马达本体 Three / Single Phase Motor Housing

- * 三相马达: 采标准全密闭型专用铝壳马达配IP55铝制接线盒, 具较佳防水性及防尘性, 易散热及运转效率高
Three phase motor with totally enclosed fan cooled type, IP55 aluminum terminal box totally avoid water and dust into housing
- * 单相马达: 采标准半密闭型专用铁壳马达配铁制接线盒, 较易散热, 运转效率高。
(本公司亦可提供全密闭型铁壳马达及铝合金型单相马达)
Single phase motor with semi-enclosed fan cooled steel plate type, high-efficiency running, (also available for totally enclosed steel plate housing & aluminum type housing)

I) 马达后盖 Rear Motor Cover

- * 可采用防水型马达后盖, 於轴心处加置油封, 可防止灰尘及外部水气流入马达
Rear motor cover assembly with oil seal, it can prevent dust and water get into motor

马达规范 Motor Specification

标准马达规范表 Standard Motor Specification

项目 ITEM	三相交流馬達 3-PHASE MOTOR	
保护等级 PROTECTION	全密闭外扇形 IP55 TOTALLY ENCLOSED FAN COOLED TYPE	
启动方式 STARTING	全压启动 DIRECT START	
定格 TIME RATING	连续运转 CONTINUOUS RUNNING	
绝缘等级 INSULATION	F-绝缘 F-CLASS	
适用环境 ENVIRONMENT	温度: -10℃ TO + 40℃ (TEMPERATURE BETWEEN -10℃ TO + 40℃) 湿度: 90%以下 (HUMIDITY LESS THAN 90%)	
适用电压 VOLTAGE	50HZ	220V, 230V, 240V, 380V 400V, 415V, 440V
	60HZ	220V, 240V, 380V, 415V 440V, 460V, 480V, 600V
适用极数 POLE	2P, 4P, 6P, 8P	
输出转速(4P) FULL SPEED	50HZ	1340-1400RPM
	60HZ	1610-1740RPM
依据标准 STANDARD	国际/国家标准 IEC-34, CNS-10919 ACCORDING TO IEC-34, CNS-10919	
海拔 SEA LEVEL	1000公尺 UNDER 1000 M	
接线盒 TERMINAL BOX	采用IP55级防水型铝合金接线盒 WITH IP-55 CLASS WATER-PROOF ALUMINUM TERMINAL BOX	

三相电压全负载电流值 3-Phase / 4-Poles Full Load Ampere

输出马力 CAPACITY	50HZ-4P					60HZ-4P				
	220V	380V	415V	440V	RPM	220V	380V	440V	460V	RPM
100W	0.60	0.40	0.32	0.30	1410	0.6	0.40	0.30	0.29	1720
200W	1.15	0.67	0.70	0.58	1410	1.1	0.63	0.55	0.52	1720
400W	2.14	1.24	1.13	1.07	1420	1.9	1.10	0.95	0.91	1730
750W	3.67	2.13	1.94	1.84	1420	3.4	1.96	1.70	1.63	1730
1500W	6.59	3.82	3.49	3.30	1430	6.1	3.53	3.05	2.92	1740
2200W	8.94	5.18	4.74	4.47	1430	8.7	5.04	4.35	4.16	1725
3700W	13.85	8.03	7.34	6.93	1430	13.5	7.82	6.75	6.46	1745

输出扭矩表 Output Torque

标准型 Normal Duty Type

KG-M

减速比 RATIO	输出转速 OUTPUT R.P.M		输出扭矩表 OUTPUT TORQUE													
			0.1KW		0.2KW		0.4KW		0.75KW		1.5KW		2.2KW		3.7KW	
	HZ															
	50	60	50	60	50	60	50	60	50	60	50	60	50	60	50	60
3	500	600	0.19	0.16	0.37	0.31	0.70	0.60	1.30	1.10	2.60	2.20	3.80	3.20	6.00	5.50
5	300	360	0.31	0.26	0.62	0.52	1.20	1.00	2.20	1.90	4.50	3.80	6.72	5.60	11.0	10.0
10	150	180	0.62	0.52	1.24	1.04	2.40	2.00	4.50	3.80	9.10	7.60	13.7	11.2	22.0	20.0
15	100	120	0.91	0.76	1.80	1.50	3.60	3.00	6.80	5.70	13.5	11.3	20.1	16.8	32.6	29.8
20	75	90	1.20	1.00	2.40	2.00	4.80	4.00	9.00	7.50	18.1	15.1	26.8	22.4	43.6	36.0
25	60	72	1.40	1.20	3.00	2.50	6.00	5.00	11.2	9.40	22.6	18.9	33.6	28.0	53.9	49.53
30	50	60	1.80	1.50	3.60	3.00	7.20	6.00	13.5	11.3	27.1	22.6	40.3	33.6	64.7	58.8
40	37	45	2.20	1.90	4.60	3.90	9.30	7.80	17.5	14.6	34.9	29.1	52.0	43.4	86.3	78.4
45	33	40	2.70	2.20	5.40	4.40	10.9	9.10	20.6	17.0	41.1	34.0	59.8	49.6	98.5	81.7
50	30	36	2.80	2.40	5.70	4.80	11.6	9.70	21.9	18.3	43.6	36.4	65.1	54.3	107	97.0
60	25	30	3.40	2.90	6.90	5.80	13.9	11.6	26.2	21.9	52.4	43.7	78.1	65.1	127	115
70	21	25	4.30	3.60	8.00	6.80	16.2	13.5	31.5	26.3	62.4	52.0	92.5	77.1		
80	19	23	4.80	4.00	9.20	7.70	18.4	15.4	35.5	29.6	70.8	59.0	105	87.5		
90	17	20	5.20	4.40	10.3	8.60	20.7	17.3	39.3	32.8	77.1	64.3	113	94.3		
100	15	18	5.80	4.90	11.5	9.60	23.0	19.2	43.2	36.0	83.7	69.8	126	105		
120	12	15	6.90	5.80	13.8	11.5	27.7	23.1	51.8	43.2	101	83.7				
140	11	13	8.00	6.70	16.0	13.4	32.0	26.7	59.7	49.8	116	96.8				
160	9	11	9.10	7.60	18.3	15.3	36.3	30.3	68.0	56.7	132	110				
180	8	10	10.3	8.60	20.7	17.3	40.8	34.0	76.8	64.0	148	123				
200	7	9	11.6	9.70	22.9	19.1	43.2	36.0	82.8	69.0						

出力轴悬垂荷重 Overhung Load

减速比 RATIO	输出转速 OUTPUT R.P.M		输出扭矩表 OUTPUT TORQUE													
			0.1KW		0.2KW		0.4KW		0.75KW		1.5KW		2.2KW		3.7KW	
	HZ															
	50	60	50	60	50	60	50	60	50	60	50	60	50	60	50	60
3	500	600	30	25	30	25	54	45	60	50	145	130	165	150	200	180
5	300	360	36	30	36	30	78	70	85	75	165	150	210	180	270	225
10	150	180	70	60	70	60	150	130	180	150	280	250	430	360	570	550
15	100	120	110	90	110	100	175	160	165	160	355	348	490	450	780	750
20	75	90	150	125	135	125	190	170	175	170	369	365	540	500	850	830
25	60	72	155	140	150	140	210	180	185	180	450	430	650	630	1100	1050
30	50	60	160	150	170	165	235	220	415	400	480	450	690	650	1200	1100
40	38	45	160	160	180	180	270	260	430	420	580	550	710	670	1280	1200
45	33	40	170	170	180	180	335	328	440	430	590	570	820	780	1300	1250
50	30	36	170	170	180	180	350	335	450	440	600	580	850	820	1400	1350
60	25	30	180	180	180	180	350	350	450	450	630	610	900	900	1400	1400
70	21	25	180	180	180	180	350	350	460	460	670	650	1100	1100		
80	18	22	180	180	180	180	350	350	460	460	680	680	1100	1100		
90	16	20	180	180	180	180	350	350	500	500	850	850	1200	1200		
100	15	18	200	200	250	250	380	380	590	590	900	900	1200	1200		
120	12	15	200	200	320	320	390	390	640	640	920	920				
140	11	13	200	200	320	320	400	400	679	679	920	920				
150	10	12	220	220	330	330	420	420	679	679	950	950				
160	9	11	220	220	330	330	420	420	700	700	950	950				
180	8	10	240	240	350	350	430	430	720	720	980	980				
200	7	9	240	240	350	350	430	430	720	720						
1/250~1/1800			300	300	480	480	720	720	1400	1400						

公称及实际速比 Normal Ratio & Actual Ratio

KG-M

标准型 Normal Duty Type

公称速比 NORMAL RATIO	低段实际减速比 ACTUAL RATIO						
	0.1kw	0.2kw	0.4kw	0.75kw	1.5kw	2.2kw	3.7kwk
3	3.04	3.04	2.99	2.92	3.05	3.25	3.25
5	5.07	5.07	5.14	5.03	5.01	5.19	5.19
10	10.03	10.03	10.01	9.96	10.41	9.48	9.48
15	15.09	15.60	15.61	15.31	14.33	15.71	14.62
20	19.90	19.90	20.69	19.49	19.35	19.38	19.58
25	26.81	25.65	26.35	25.27	25.08	23.71	24.54
30	30.06	32.77	29.81	30.00	29.38	29.25	30.87
40	40.33	40.46	39.11	40.99	43.72	41.83	41.77
50	50.59	49.42	50.21	51.24	50.96	50.51	50.51
60	58.64	63.02	61.36	58.10	61.83	58.48	58.48
70	71.62	71.31	71.15	72.00	72.87	67.65	
80	80.19	81.23	77.13	79.99	80.30	81.18	
90	91.34	92.69	94.27	90.00	90.54	93.99	
100	102.27	104.62	103.70	99.99	103.05	98.17	
110		109.02		108.00	***109.20		
115	115.71				117.00		
120	117.73	123.33	116.66	120.00	122.20		
130	131.81	133.25	129.62	133.79	***126.30		
140	134.34	141.32	140.00				
150	150.41	150.74		150.41	***151.56		
160	162.73	162.86	155.55	160.70	***158.30		
170	168.40	172.73			***175.50		
180	182.19	182.32	175.00	180.01	***183.30		
200	192.83	193.37	194.44	216.22			

备注 Remark: ***为达到此速比时, 必须搭配6P马达使用 Ln nee use 6 pole motor to reach chrtain ratio.

公称速比 NORMAL RATIO	高段实际减速比 ACTUAL RATIO						
	0.1kw	0.2kw	0.4kw	0.75kw	1.5kw	2.2kw	3.7kwk
250	258.02	267.07	250.05	244.62			
300	306.03	304.74	282.89	299.84			
350	354.98	367.70	357.57	359.81			
400	389.75	377.61	401.21	381.87			
450	468.00	435.77	468.71	458.24			
500	528.35	496.40	510.97	518.42			
600	600.78	566.42	605.37	602.14			
700	700.07	704.66	701.91	703.57			
800	825.28	805.32	810.36	814.66			
900	922.95	894.80	893.94	921.64			
1000	1008.09	1036.04	1014.40	985.00			
1100	1097.35	1118.51	1102.53	1114.35			
1200	1224.82	1172.26	1214.91	1199.37			
1300	1329.80	1291.19	1298.22				
1400	1374.44	1393.98					
1500	1517.32	1540.55	1484.89	1492.43			
1600	1582.76	1613.99	1574.88	1612.36			
1650							
1700	1711.73	1685.55	1728.08				
1800	1775.20	1838.52	1821.00	1832.99			

轻负载缩框型 Light Duty

公称速比 NORMAL RATIO	低段实际减速比 ACTUAL RATIO						
	0.1kw	0.2kw	0.4kw	0.75kw	1.5kw	2.2kw	3.7kwk
3				2.99	2.93		
5				5.14	5.03		
10				10.01	9.96		
15		15.09		15.06	15.03		15.71
20		19.90	15.06	20.14	19.49		19.37
25		26.81	20.14	26.18	25.27		23.72
30		30.06	26.18	28.93	28.93		29.25
40		40.33	29.31	43.07	41.64		41.82
50		50.59	44.20	52.64	52.05	51.97	51.96
60	60.49	60.49	56.38	57.06	57.33	59.15	59.13
70			56.37	69.75	71.66	70.23	
80			72.67	82.22	77.40	79.93	
90	89.62	89.62	82.92	88.83	86.00		
100		103.78	92.81	100.49	107.50		
120	122.49	116.20	98.24	115.15	121.67		
140	140.41	133.05	120.07	135.00	136.26		
160	161.33	162.73	135.83	150.00	163.70		
180	***183.74	182.17	155.64	***180.00	***182.50		
200	***210.62	215.87	174.24	***202.50	***204.39		

备注 Remark: ***为达到此速比时, 必须搭配6P马达使用 Ln nee use 6 pole motor to reach chrtain ration.

公称速比 NORMAL RATIO	高段实际减速比 ACTUAL RATIO						
	0.1kw	0.2kw	0.4kw	0.75kw	1.5kw	2.2kw	3.7kwk
250	255.98	258.02	255.16	264.54			
300	300.50	291.90	300.12	299.28			
350	340.02	354.98	344.47	356.29			
400	396.18	389.75	389.76	401.72			
450			443.98	457.24			
500	510.63	528.35	493.38	519.30			
600	610.64	600.78	594.88	599.53			
700	687.84		717.74	705.75			
800	802.78	825.28	800.32	815.69			
900	908.34		884.57	922.80			
1000	1007.13	1052.10	1000.40	1016.86			
1200	1321.92	1224.82	1200.48	1210.37			
1500	1485.90	1523.73	1500.61	1484.56			
1800	1810.42	1771.61	1775.94	1775.20			

润滑油 Lubricant

本公司於出厂前已添加润滑油脂 (BT-860-0), 在正常条件下运转20,000小时可不必更换润滑油脂, 但在特殊环境条件下运转时, 如: 高温, 长时间运转, 冲击负荷等, 则换油频率为10,000-15,000小时。

All reducers filled with lubricant (BT-860-0) before delivery, normally, it no need to Replace lubricant for first 20,000 hrs running, but if working in special application, Such as: high temperature, 24 hrs running, heavy duty impact...etc. Then lubricant need to be changed in every 10,000-15,000 working hours.

可替换润滑油脂 Exchangeable Lubricant

厂牌 BRAND	SHELL	COSMO	MOBIL	昭和石油	台制
规格 SPEC	EP-R00	EP-00	COMP-632	R-00	BT-860-0

油量表/重量表 Lubricant / Weight Table

马力 CAPACITY	出力轴 OUTPUT SHAFT	本体框号 HOUSING CODE	机型 TYPE								
			油量表(公升) LUBRICANT(L)		重量表(公斤) WEIGHT(KG)						
			CH CHM CHD	CV CVM CVD	CH	CHM	CHD	CV	CVM	CVD	
100W 1/8HP	φ 18	1#	0.19	0.18	5.60	5.22	2.90	5.80	5.12	2.80	
	φ 22	2#	0.38	0.39	7.30	6.40	4.00	7.30	6.52	4.10	
	φ 28	1# + 3#	0.80	0.85	14.6	12.4	11.3	14.6	12.52	11.4	
200W 1/4HP	φ 18	1#	0.17	0.18	7.00	5.22	2.90	7.00	5.12	2.80	
	φ 22	2#	0.38	0.39	8.60	6.42	4.00	8.80	6.52	4.10	
	φ 28	3#	0.63	0.68	11.0	9.12	8.30	10.8	8.92	8.10	
	φ 32	2# + 4#	1.30	1.40	27.6	24.0	23.0	28.0	24.4	22.8	
400W 1/2HP	φ 22	2#	0.38	0.39	11.1	6.42	4.80	11.2	6.52	4.90	
	φ 28	3#	0.63	0.68	14.2	9.12	8.30	14.0	8.92	8.10	
	φ 32	4#	0.95	1.05	27.0	22.2	21.5	26.9	23.2	22.5	
750W 1HP	φ 40	3# + 5#	1.80	1.90	46.0	39.8	39.1	47.0	40.8	40.1	
	φ 28	3#	0.63	0.68	15.5	12.1	8.30	15.0	11.9	8.10	
	φ 32	4#	0.95	1.05	27.6	25.1	21.5	28.0	26.1	22.5	
	φ 40	5#	1.26	1.38	42.3	37.3	32.0	41.9	36.3	31.0	
1500W 2HP	φ 50	3# + 6#	3.00	3.13	91.5	83.5	79.2	91.5	82.5	77.2	
	φ 32	4#	0.95	1.05	33.6	25.0	22.0	34.6	26.0	23.0	
	φ 40	5#	T	1.470	1.590	49.6	37.3	33.0	49.0	36.3	32.0
			TT	1.260	1.470						
φ 50	6#	2.520	2.600	94.0	74.3	70.0	94.0	71.3	67.0		
2200W 3HP	φ 40	5#	D	1.680	1.800	49.8	40.8	36.5	51.0	39.8	35.5
			T	1.490	1.590						
φ 50	6#	2.520	2.600	92.5	77.8	73.5	88.5	74.8	70.5		
3700W 5HP	φ 40	5#	T	1.680	1.800	54.8	43.8	39.5	55.3	42.8	38.5
			T	1.490	1.590						
φ 50	6#	2.520	2.600	98.5	78.8	74.5	94.5	75.8	71.5		

相关计算 Calculate Data

A. 连结系数表 Connection Factor

链轮 SPROCKET	1.00
齿轮 GEAR	1.25
三角皮带 BELT	1.50
平皮带 FLAT BELT	2.50

B. 荷重系数表 Service Factor

减速机负载等级 LOAD GRADE	每日运转时间(HRS) DAILY OPERATING HOURS			
	1-2	3-8	9-15	16-24
均一负载 UNIFORM LOAD	0.80	0.90	1.20	1.30
中级冲击负载 MEDIUM IMPACT LOAD	1.00	1.20	1.30	1.50
重级冲击负载 HEAVY IMPACT LOAD	1.20	1.50	1.75	2.00

C. 符号说明 Code Details

V=速度 SPEED (M/MIN)	E=效率 EFFICIENCY (%)	I INCH=2.54CM
I=减速比 RATIO	N ₂ =出力轴转速 (r/min)	I FOOT=12INCH
T=输出扭矩 (KG-M) OUTPUT TORQUE	D=滚轮直径 (MM) ROLLER DIAMETER	1KW=1000W 1KW=1.34HP
K=连结系数 CONNECTING FACTOR	R=滚轮直径半径 (MM) ROLLER RADIUS	1KG-M=7.233FI-LB 1KG-M=86.8IN-LB
F=荷重系数 SERVICE FACTOR	KW1(HP1)=输入马力 INPUT CAPACITY	1KG=2.2LB 1LB=0.4536KG
W=荷重 (KG) LOAD	KW2(HP2)=输出马力 OUTPUT CAPACITY	N1=入力回转数 (r/min)

D. 基本传动公式 Basic Formular

减速比 Ratio	$I = N_2 / N_1$
回转速度 Rotation Speed (r/min)	$N_1 = V / \pi D$
输出扭矩 Output Torque (kg-m)	$T = W \times R \times K$
输入马力 Input Horsepower (公制 Metric)	$KW_1 = N \times T \times 974$
输入马力 Input Horsepower (英制 Inch)	$HP_1 = N \times T / 716$
输出马力 Output Horsepower (公制 Metric)	$KW_2 = KW_1 \times F / E$
输出马力 Output Horsepower (英制 Inch)	$HP_2 = HP_1 \times F / E$

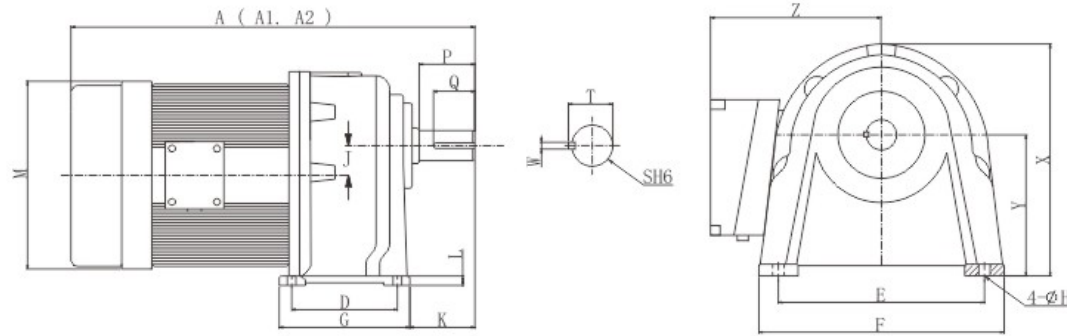
速比/段数适用表 Ratio / Gear Stage Table

马力 CAPACITY	速比 RATIO	双段 (D) 2 ND STAGE	三段 (T) 3 ND STAGE	双本体 1#+3# TWIN HOUSING	双本体 2#+4# TWIN HOUSING	双本体 3#+5# TWIN HOUSING	双本体 3#+6# TWIN HOUSING
1/8HP	1/3-1/50	D					
	1/60-1/200		T				
	1/150,180,200		T				
	1/250-1/1800			DD			
1/4HP	1/3-1/35	D					
	1/40-1/200		T				
	1/160,180,200		T				
	1/250-1/1800				DD		
1/2HP	1/3-1/35	D					
	1/40-1/200		T				
	1/250-1/1800					DD	
1HP	1/3-1/30	D					
	1/40-1/120		T				
	1/125-1/200		(TT)				
	1/250-1/1800						DD
2HP	1/3-1/22	D					
	1/25-1/50		T				
	1/55-1/100						
	1/105,115,120		T				
3HP	1/110-1/180		T				
	1/3-1/15	D					
5HP	1/20-1/100		T				
	1/3-1/25	D					
	1/30-1/60		T				

**为达到以下速比时，必须搭配6P马达适用 To reach certain ratio that need to use 6 pole motor

2HP	1/130, 1/150, 1/160, 1/170, 1/180
-----	-----------------------------------

CH 卧式附三相铝/铁壳 (刹车) 马达减速机
CH Horizontal Type With Aluminum / Steel Plate 3-Phase (Brake) Motor



出力轴尺寸 Output Shaft

型号 Size(S)	出力轴 SHAFT		键槽 KEYWAY			键 KEY
	Sh6	P	W	T	Q	SPEC'
18	φ18	30	5	20	27	5×5×27
22	φ22	40	7	25	35	7×7×35
28	φ28	45	7	31	40	7×7×40
32	φ32	55	10	35.5	50	10×8×50
40	φ40	65	10	43.5	60	10×8×60
50	φ50	80	14	54	75	14×9×75



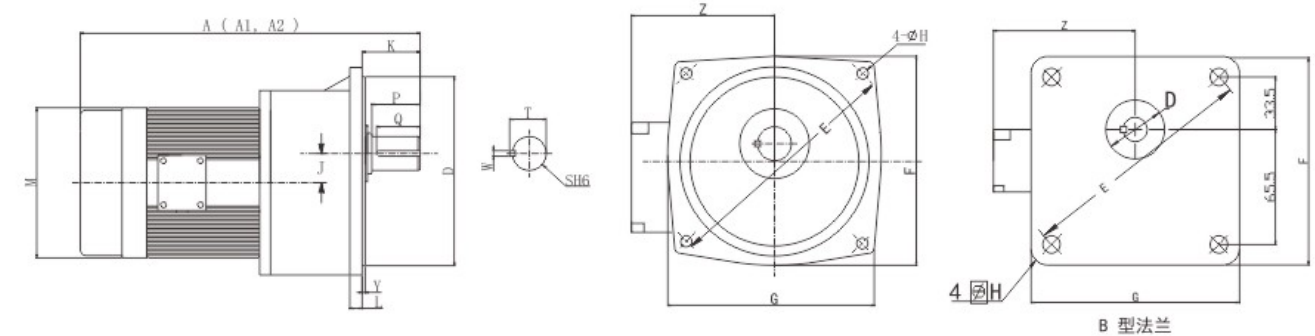
尺寸表 Dimensions (m/m)

马力 KW	减速比 RATIO	本体 CODE	型号 Size(S)	A	A1	A2	D	E	F	G	H	J	K	L	M	X	Y	Z
100W 1/8HP	3-50	1#	18	257	257	257	40	110	135	65	9	16	50	10	133	138	88.5	120
	60-200	2#	22	291	291	291	65	130	158	90	11	18.2	60	13	133	152	97.5	120
200W 1/4HP	3-10	1#	18	277	277	277	40	110	135	65	9	16	50	10	133	138	88.5	120
	15-90	2#	22	311	311	311	65	130	158	90	11	18.2	60	13	133	152	97.5	120
	100-200	3#	28	337	337	337	90	140	178	120	12	20.8	68	17	133	178	116	120
400W 1/2HP	3-10	2#	22	331	331	331	65	130	158	90	11	18.2	60	13	167	152	97.5	135
	15-90	3#	28	357	357	357	90	140	178	120	12	20.8	68	17	167	178	116	135
	100-200	4#	32	392	392	392	130	170	210	165	13	30.2	70	23	167	212	138.5	135
750W 1HP	3-25	3#	28	382	382	382	90	140	178	120	12	20.8	68	17	167	178	116	135
	30-120	4#	32	417	417	417	130	170	210	165	13	30.2	70	23	167	212	138.5	135
	125-200	5#	40	444	444	444	150	210	265	198	15	42.2	85	24	167	250	160	135
1500W 2HP	3-30	4#	32	470	470	470	130	170	210	165	13	30.2	70	23	192	212	138.5	146
	40-100	5#	40	497	497	497	150	210	265	198	15	42.2	85	24	192	250	160	146
	110-180	6#	50	538	538	538	170	265	321	238	18	51.7	120	31.5	192	308	200	146
2200W 3HP	3-40	5#	40	508	508	508	150	210	265	198	15	42.2	85	24	220	250	160	160
	45-100	6#	50	549	549	549	170	265	321	238	18	51.7	120	31.5	220	308	200	160
3700W 5HP	3-10	5#	40	524	524	524	150	210	265	198	15	42.2	85	24	220	250	160	160
	15-60	6#	50	565	565	565	170	265	321	238	18	51.7	120	31.5	220	308	200	160

备注: A : 三相铝壳马达 With 3-Phase Aluminum Motor
A1 : 单相马达 Single-Phase Asynchronous Motor

A2 : 三相马达附刹车器 With 3-Phase Brake Motor

CV 立式附三相铝/铁壳 (刹车) 马达减速机
CV Vertical Type With Aluminum / Steel Plate 3-Phase (Brake) Motor



出力轴尺寸 Output Shaft

型号 Size(S)	出力轴 SHAFT		键槽 KEYWAY			键 KEY
	Sh6	P	W	T	Q	SPEC'
18	φ18	30	5	20	25	5×5×27
22	φ22	40	7	25	35	7×7×35
28	φ28	45	7	31	40	7×7×40
32	φ32	55	10	35.5	50	10×8×50
40	φ40	65	10	43.5	60	10×8×60
50	φ50	80	14	54	75	14×9×75



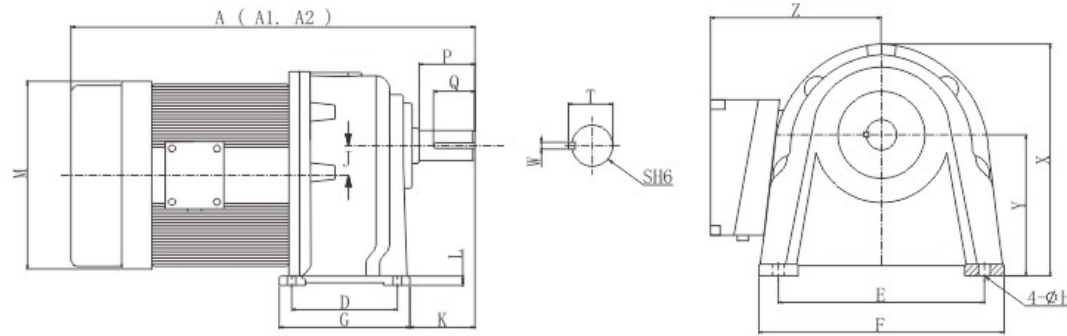
尺寸表 Dimensions (m/m)

马力 KW	减速比 RATIO	本体 CODE	型号 Size(S)	A	A1	A2	D	E	F	G	H	J	K	L	M	Y	Z
100W 1/8HP	3-50	1#	*18	257	257	257	50	140	120	120	9	16	40	12	133	5	120
	60-200	2#	22	291	291	291	148	185	175	165	11	18.2	48	12	133	3.5	120
200W 1/4HP	3-10	1#	*18	277	277	277	50	140	120	120	9	16	40	12	133	5	120
	15-90	2#	22	331	331	331	148	185	175	165	11	18.2	48	12	133	3.5	120
	100-200	3#	28	337	337	337	170	220	205	195	12	20.8	58	13	133	3.5	120
400W 1/2HP	3-10	2#	22	331	331	331	148	185	175	165	11	18.2	48	12	167	4	135
	15-90	3#	28	357	357	357	170	220	205	195	12	20.8	58	13	167	3.5	135
	100-200	4#	32	392	392	392	185	255	248	225	15	30.2	65	16	167	4	135
750W 1HP	3-25	3#	28	382	382	382	170	220	205	195	12	20.8	58	13	167	4	135
	30-120	4#	32	417	417	417	185	255	248	225	15	30.2	65	16	167	4	135
	125-200	5#	40	444	444	444	230	310	291	272	15	42.2	85	21	167	4	135
1500W 2HP	3-30	4#	32	470	470	470	185	255	248	225	15	30.2	65	16	192	5	146
	40-100	5#	40	497	497	497	230	310	291	272	15	42.2	85	21	192	4	146
	110-180	6#	50	538	538	538	280	390	372	342	18	51.7	92	25	192	5	146
2200W 3HP	3-40	5#	40	508	508	508	230	310	291	272	15	42.2	85	21	220	5	160
	45-100	6#	50	549	549	549	280	390	372	342	18	51.7	92	25	220	5	160
3700W 5HP	3-10	5#	40	524	524	524	230	310	291	272	15	42.2	85	21	220	5	160
	15-60	6#	50	565	565	565	280	390	372	342	18	51.7	92	25	220	5	160

备注: A : 三相铝壳马达 With 3-Phase Aluminum Motor
A1 : 单相马达 Single-Phase Asynchronous Motor

A2 : 三相马达附刹车器 With 3-Phase Brake Motor
* : 属于B型出力法兰 Belong To B Type Output Flange

CH 卧式附三相缩框铝/铁壳 (刹车) 马达减速机 CH Horizontal Light Duty Type With Aluminum / Steel Plate 3-Phase (Brake) Motor



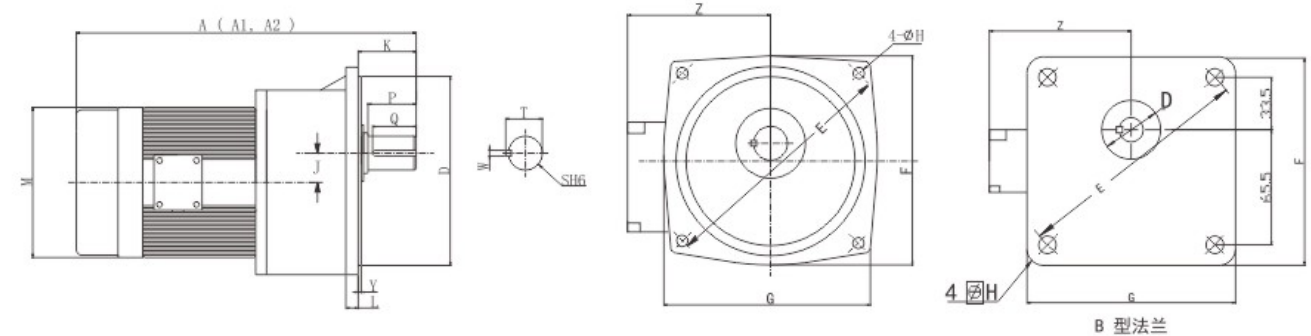
出力轴尺寸 Output Shaft

型号 Size(S)	出力轴 SHAFT		键槽 KEYWAY			键 KEY
	Sh6	P	W	T	Q	SPEC'
18	φ18	30	5	20	25	5×5×27
22	φ22	40	7	25	35	7×7×35
28	φ28	45	7	31	40	7×7×40
32	φ32	55	10	35.5	50	10×8×50
40	φ40	65	10	43.5	60	10×8×60

尺寸表 Dimensions (m/m)

马力 KW	减速比 RATIO	本体 CODE	型号 Size(S)	A	A1	A2	D	E	F	G	H	J	K	L	M	X	Y	Z
100W 1/8HP	60-200	1#	18	257	257	257	40	110	135	65	9	16	50	10	133	138	88.5	120
	15-90	1#	18	277	277	277	40	110	135	65	9	16	50	10	138	138	88.5	120
200W 1/4HP	100-200	2#	22	311	311	311	65	130	158	90	11	18.2	60	13	152	152	97.5	120
	15-90	2#	22	331	331	331	65	130	158	90	11	18.2	60	13	152	152	97.5	135
400W 1/2HP	100-200	3#	28	357	357	357	90	140	178	120	11	20.8	68	17	178	178	116	135
	3-25	2#	22	356	356	356	65	130	158	90	11	18.2	60	13	152	152	97.5	135
750W 1HP	30-120	3#	28	382	382	382	90	140	178	120	11	20.8	68	17	178	178	116	135
	125-200	4#	32	417	417	417	130	170	210	165	13	30.2	70	23	212	212	140	135
	3-30	3#	28	436	436	436	90	140	178	120	11	20.8	68	17	178	178	116	146
1500W 2HP	40-100	4#	32	470	470	470	130	170	210	165	13	30.2	70	23	212	212	140	146
	110-150	5#	40	497	497	497	150	210	265	198	15	40.2	85	25	250	250	162	146
	3-60	4#	32	481	481	481	130	170	215	160	13	30.2	85	25	210	210	138.5	153
2200W 3HP	70-200	5#	40	508	508	508	150	210	260	185	15	42.2	85	25	248	248	160	153
	30-180	5#	40	524	524	524	150	210	260	185	15	42.2	85	25	248	248	160	153

CV 立式附三相缩框铝/铁壳 (刹车) 马达减速机 CV Vertical Light Duty Type With Aluminum / Steel Plate 3-Phase (Brake) Motor



出力轴尺寸 Output Shaft

型号 Size(S)	出力轴 SHAFT		键槽 KEYWAY			键 KEY
	Sh6	P	W	T	Q	SPEC'
18	φ18	30	5	20	25	5×5×27
22	φ22	40	7	25	35	7×7×35
28	φ28	45	7	31	40	7×7×40
32	φ32	55	10	35.5	50	10×8×50
40	φ40	65	10	43.5	60	10×8×60

尺寸表 Dimensions (m/m)

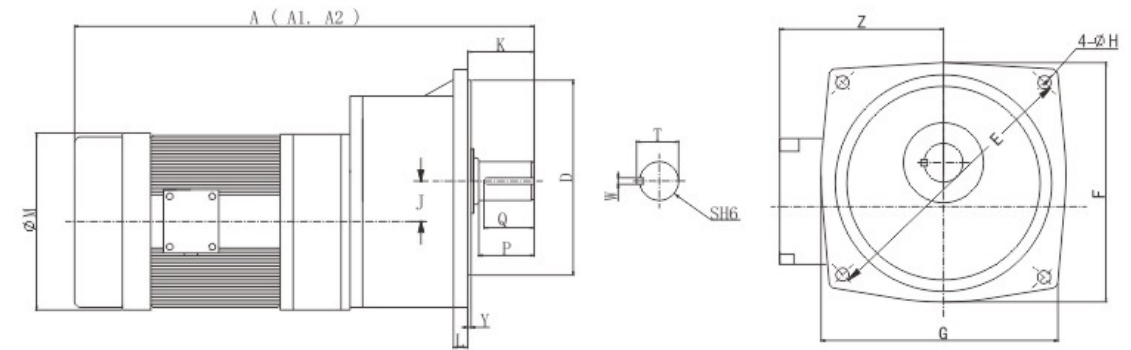
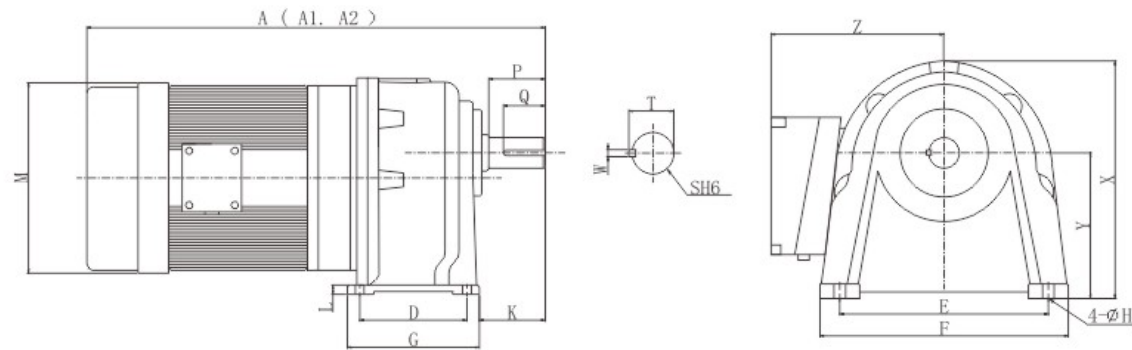
马力 KW	减速比 RATIO	本体 CODE	型号 Size(S)	A	A1	A2	D	E	F	G	H	J	K	L	M	Y	Z
100W 1/8HP	60-200	1#	*18	257	257	257	50	140	120	120	9	16	38	12	133	6	120
	15-90	1#	*18	277	277	277	50	140	120	120	9	16	38	12	133	6	120
200W 1/4HP	100-200	2#	22	327	327	327	148	185	170	156	11	18.2	49	12	133	3	120
	15-90	2#	22	331	331	331	148	185	170	156	11	18.2	49	12	167	3	135
400W 1/2HP	100-200	3#	28	357	357	357	170	220	195	180	12	20.8	57	15	167	3	135
	3-25	2#	22	355	355	355	148	185	170	156	11	18.2	49	12	167	3	135
750W 1HP	30-120	3#	28	382	382	382	170	220	195	180	12	20.8	57	15	167	3	135
	125-200	4#	32	417	417	417	185	255	237	215	15	30.2	67	17	167	3	135
	3-30	3#	28	436	436	436	170	220	195	180	12	30.2	57	15	192	3	146
1500W 2HP	40-100	4#	32	470	470	470	185	255	237	215	15	42.2	67	17	192	3	146
	110-150	5#	40	497	497	497	230	310	300	275	15	42.2	79	20	192	5	146
	3-60	4#	32	481	481	481	170	220	195	180	12	30.2	57	15	192	3	146
2200W 3HP	45-80	5#	40	508	508	230	310	300	275	15	42.2	79	20	220	5	160	
3700W 5HP	15-90	5#	40	524	524	230	310	300	275	15	42.2	79	20	220	5	160	

备注: A : 三相铝壳马达 With 3-Phase Aluminum Motor
A1 : 三相铁壳马达 With 3-Phase Steel Plate Motor

A2 : 三相马达附刹车器 With 3-Phase Brake Motor
* : 属于B型出力法兰 Belong To B Type Output Flange

CH 卧式高速比附三相铝/铁壳 (刹车) 马达减速机
CH Horizontal High Ratio Type With Aluminum / Steel Plate 3-Phase (Brake) Motor

CV 立式高速比附三相铝/铁壳 (刹车) 马达减速机
CV Vertical High Ratio Type With Aluminum / Steel Plate 3-Phase (Brake) Motor



出力轴尺寸 Output Shaft

型号 Size(S)	出力轴 SHAFT		键槽 KEYWAY			键 KEY
	Sh6	P	W	T	Q	SPEC'
28	φ28	45	7	31	40	7×7×40
32	φ32	55	10	35.5	50	10×8×50
40	φ40	65	10	43.5	60	10×8×60
50	φ50	80	14	54	75	14×9×75

出力轴尺寸 Output Shaft

型号 Size(S)	出力轴 SHAFT		键槽 KEYWAY			键 KEY
	Sh6	P	W	T	Q	SPEC'
28	φ28	45	7	31	40	7×7×40
32	φ32	55	10	35.5	50	10×8×50
40	φ40	65	10	43.5	60	10×8×60
50	φ50	80	14	54	75	14×9×75

尺寸表 Dimensions (m/m)

马力 KW	减速比 RATIO	本体 CODE	型号 Size(S)	A	A1	A2	D	E	F	G	H	J	K	L	M	X	Y	Z
100W 1/8HP	250-1800	1# + 3#	28	390	410	394	90	140	180	120	11	20.8	65	15	133	180	116	120
200W 1/4HP	250-1800	2# + 4#	32	471	491	475	130	170	215	160	13	30.2	76	20	133	210	138.5	120
400W 1/2HP	250-1800	3# + 5#	40	532	551	536	150	210	260	185	15	42.2	85	23	167	248	160	135
750W 1HP	250-1800	3# + 6#	50	602	635	602	170	265	330	220	19	51.7	104	25	167	315	200	135

备注: A : 三相铝壳马达 With 3-Phase Aluminum Motor
 A1 : 三相铁壳马达 With 3-Phase Steel Plate Motor
 A2 : 三相马达附刹车器 With 3-Phase Brake Motor

尺寸表 Dimensions (m/m)

马力 KW	减速比 RATIO	本体 CODE	型号 Size(S)	A	A1	A2	D	E	F	G	H	J	K	L	M	Y	Z
100W 1/8HP	250-1800	1# + 3#	28	390	410	394	170	220	195	180	11	20.8	57	15	133	4	120
200W 1/4HP	250-1800	2# + 4#	32	471	491	475	185	255	237	215	13	30.2	67	15	133	4	120
400W 1/2HP	250-1800	3# + 5#	40	532	551	536	230	310	300	275	15	42.2	79	20	167	5	135
750W 1HP	250-1800	3# + 6#	50	602	635	602	280	390	360	330	19	51.7	90	20	167	5	135

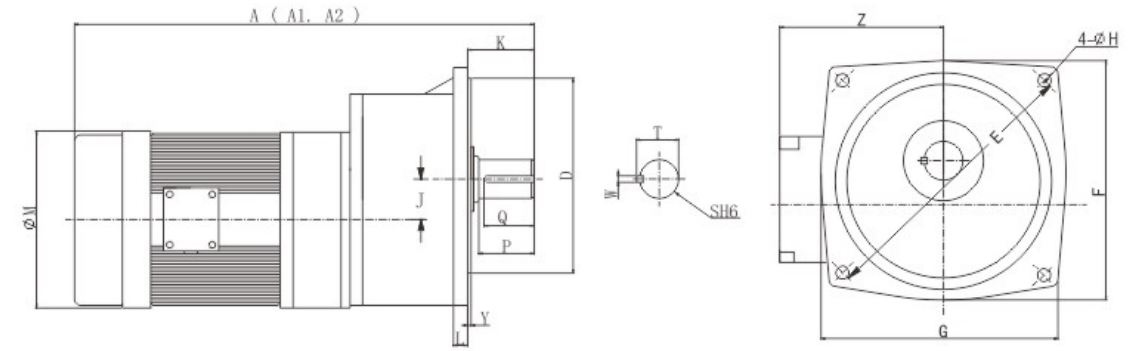
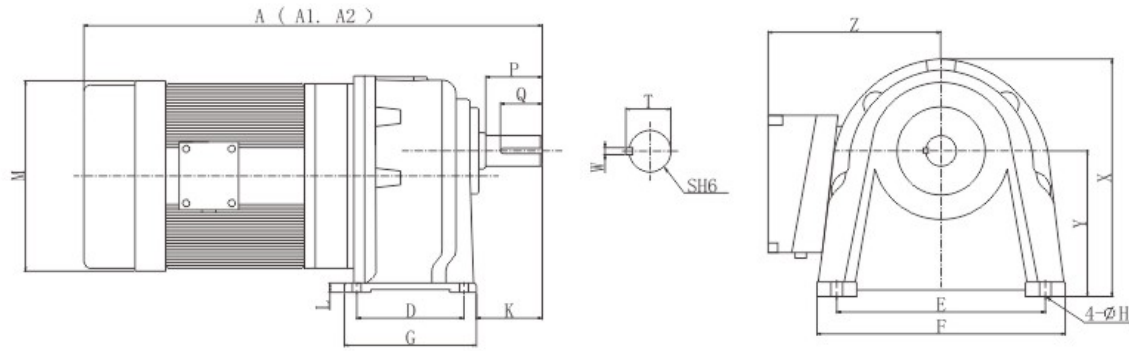
备注: A : 三相铝壳马达 With 3-Phase Aluminum Motor
 A1 : 三相铁壳马达 With 3-Phase Steel Plate Motor
 A2 : 三相马达附刹车器 With 3-Phase Brake Motor

外形图

外形图

CH 卧式高速比附三相缩框铝/铁壳 (刹车) 马达减速机
CH Horizontal High Ratio Light Duty Type With Aluminum / Steel Plate 3-Phase (Brake) Motor

CV 立式高速比附三相缩框铝/铁壳 (刹车) 马达减速机
CV Vertical High Ratio Type With Aluminum / Steel Plate 3-Phase (Brake) Motor



外形图

外形图



出力轴尺寸 Output Shaft

型号 Size(S)	出力轴 SHAFT		键槽 KEYWAY			键 KEY
	Sh6	P	W	T	Q	SPEC'
22	φ22	40	7	25	35	7×7×35
28	φ28	45	7	31	40	7×7×40
32	φ32	55	10	35.5	50	10×8×50
40	φ40	65	10	43.5	60	10×8×60

出力轴尺寸 Output Shaft

型号 Size(S)	出力轴 SHAFT		键槽 KEYWAY			键 KEY
	Sh6	P	W	T	Q	SPEC'
22	φ22	40	7	25	35	7×7×35
28	φ28	45	7	31	40	7×7×40
32	φ32	55	10	35.5	50	10×8×50
40	φ40	65	10	43.5	60	10×8×60

尺寸表 Dimensions (m/m)

马力 KW	减速比 RATIO	本体 CODE	型号 Size(S)	A	A1	A2	D	E	F	G	H	J	K	L	M	X	Y	Z
100W 1/8HP	250-1800	1# + 2#	22	365	385	368	65	130	163	90	11	18.2	56	15	133	1152	97.5	120
200W 1/4HP	250-1800	1# + 3#	28	410	430	414	90	140	180	122	11	20.8	65	15	133	180	116	120
400W 1/2HP	250-1800	2# + 4#	32	491	510	495	130	170	215	1960	13	30.2	76	25	167	210	138.5	135
750W 1HP	250-1800	3# + 5#	40	561	594	561	150	210	260	185	15	42.2	85	25	167	248	160	135

备注: A : 三相铝壳马达 With 3-Phase Aluminum Motor
 A1 : 三相铁壳马达 With 3-Phase Steel Plate Motor
 A2 : 三相马达附刹车器 With 3-Phase Brake Motor

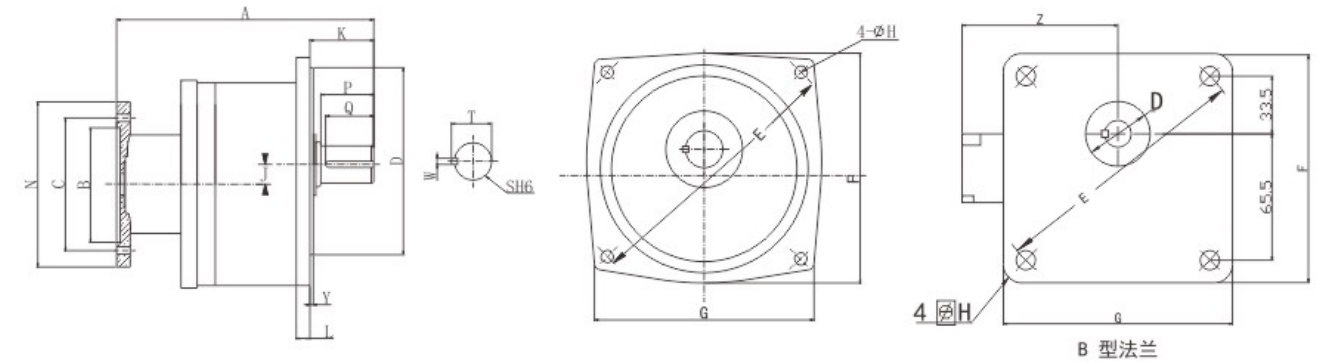
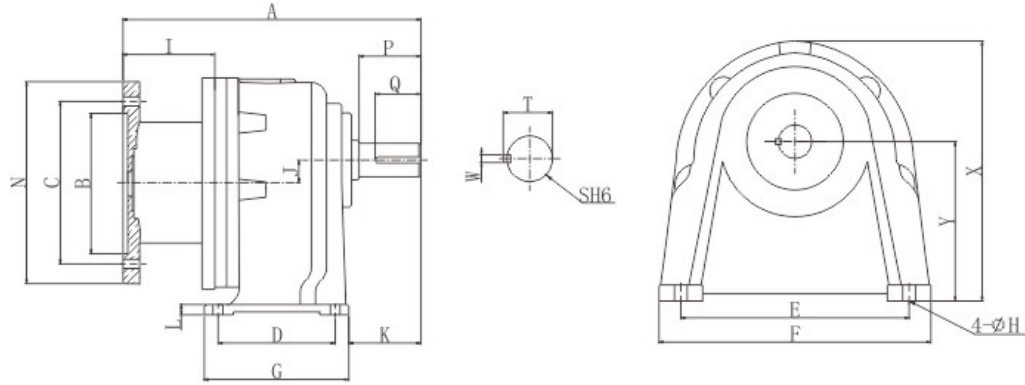
尺寸表 Dimensions (m/m)

马力 KW	减速比 RATIO	本体 CODE	型号 Size(S)	A	A1	A2	D	E	F	G	H	J	K	L	M	Y	Z
100W 1/8HP	250-1800	1# + 2#	22	364	384	368	148	185	170	156	11	18.2	49	12	133	3.5	120
200W 1/4HP	250-1800	1# + 3#	28	410	430	414	170	220	195	180	11	20.8	57	15	133	4	120
400W 1/2HP	250-1800	2# + 4#	32	491	510	495	185	255	237	215	13	30.2	67	17	167	4	135
750W 1HP	250-1800	3# + 5#	40	561	594	561	230	310	300	275	15	42.2	79	20	167	4	135

备注: A : 三相铝壳马达 With 3-Phase Aluminum Motor
 A1 : 三相铁壳马达 With 3-Phase Steel Plate Motor
 A2 : 三相马达附刹车器 With 3-Phase Brake Motor

CHM 卧式输入法兰齿轮减速机 CHM Horizontal Type Flange Reducer Withor Motors

CVM 立式输入法兰齿轮减速机 CVM Vertical Type Flange Reducer Withor Motors



外形图



输入孔尺寸 Input Bore

马力 KW	输入孔 BORE S1F7	键槽 KEYWAY	
		W1	T1
1/4HP	φ 11	4	12.8
1/2HP	φ 14	5	16.3
1HP	φ 19	6	21.3
2PH	φ 24	8	21.8
3PH	φ 28	8	27.3
4PH	φ 28	8	31.3

出力轴尺寸 Output Shaft

型号 Size(S)	出力轴 SHAFT			键槽 KEYWAY			键 KEY
	Sh6	P	W T Q	SPEC'			
18	φ 18	30	5 20 25	5×5×27			
22	φ 22	40	7 25 35	7×7×35			
28	φ 28	45	7 31 40	7×7×40			
32	φ 32	55	10 35.5 50	10×8×50			
40	φ 40	65	10 43.5 60	10×8×60			
50	φ 50	80	14 54 75	14×9×75			

尺寸表 Dimensions (m/m)

马力 KW	减速比 RATIO	型号 Size(S)	A	B	C	D	E	F	G	H	I	J	K	L	N	X	Y	Z
200W 1/4HP	3-10	18	153	95	115	40	110	135	65	9	52.5	16	45	10	140	132	88.5	M8
	15-90	22	188	95	115	65	130	159	90	11	52.5	18.2	56	15	140	152	97.5	M8
	100-200	28	216	95	115	90	140	180	120	12	52.5	20.8	65	15	140	180	116	M8
400W 1/2HP	3-10	22	188	110	130	65	130	160	90	11	52.5	18.2	56	15	158	152	97.5	M8
	15-90	28	216	110	130	90	140	180	120	12	52.5	20.8	65	15	158	180	116	M8
	100-200	32	250	110	130	130	170	215	165	13	52.5	30.2	76	25	158	210	138.5	M8
750W 1HP	3-25	28	250	130	165	90	140	180	122	12	90.8	20.8	66	15	198	180	116	M10
	30-120	32	288	130	165	130	170	215	160	13	90.8	30.2	76	25	198	210	138.5	M10
	125-200	40	313	130	165	150	210	260	185	15	90.8	42.2	85	25	198	248	160	M10
1500W 2HP	3-30	32	288	130	165	130	170	260	160	13	90.8	30.2	76	25	198	210	138.5	M10
	40-100	42	313	130	165	150	210	330	185	15	90.8	42.2	85	25	198	248	160	M10
2200W 3HP	3-40	40	320	180	215	150	210	260	185	15	95	42.2	85	25	250	248	160	M12
	45-100	50	360	180	215	170	265	330	220	18	95	51.7	104	30	250	315	200	M12
3700W 5HP	3-10	40	320	180	215	150	210	260	185	15	95	42.2	85	25	250	248	160	M12
	15-60	50	360	180	215	170	265	330	220	18	95	51.7	104	30	250	315	200	M12

外形图

输入孔尺寸 Input Bore

马力 KW	输入孔 BORE S1F7	键槽 KEYWAY	
		W1	T1
1/4HP	φ 11	4	12.8
1/2HP	φ 14	5	16.3
1HP	φ 19	6	21.3
2PH	φ 24	8	21.8
3PH	φ 28	8	27.3
4PH	φ 28	8	31.3

出力轴尺寸 Output Shaft

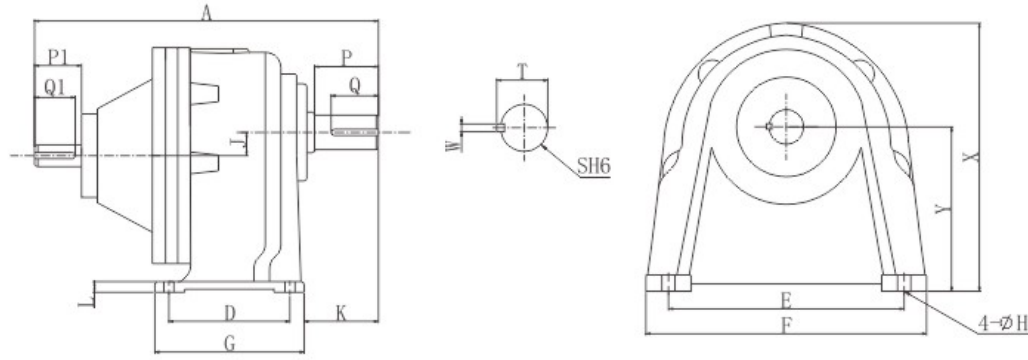
型号 Size(S)	出力轴 SHAFT			键槽 KEYWAY			键 KEY
	Sh6	P	W T Q	SPEC'			
18	φ 18	30	5 20.2 27	5×5×27			
22	φ 22	40	7 25 35	7×7×35			
28	φ 28	45	7 31.1 40	7×7×40			
32	φ 32	55	10 35.5 50	10×8×50			
40	φ 40	65	10 43.5 60	10×8×60			
50	φ 50	80	14 54 75	14×9×75			

尺寸表 Dimensions (m/m)

马力 KW	减速比 RATIO	型号 Size(S)	A	B	C	D	E	F	G	H	I	J	K	L	N	Y	Z
200W 1/4HP	3-10	*18	160	110	130	50	140	120	120	9	55	16	40	12	160	6	M8
	15-90	22	195	110	130	148	185	175	165	11	55	17.5	48	12	160	3	M8
	100-200	28	225	110	130	170	220	205	195	12	55	23	58	13	160	3	M8
400W 1/2HP	3-10	22	195	110	130	148	185	175	165	11	55	17.5	48	12	160	3	M8
	15-90	28	225	110	130	170	220	205	195	12	55	23	58	13	160	3	M8
	100-200	32	255	110	130	185	255	248	225	15	55	30	65	16	160	3	M8
750W 1HP	3-25	28	250	130	165	170	220	205	195	12	82	23	58	13	200	3	M10
	30-120	32	285	130	165	185	255	245	225	15	82	30	65	16	200	3	M10
	125-200	40	330	130	165	230	310	291	272	15	82	36	85	21	200	5	M10
1500W 2HP	3-30	32	285	130	165	185	255	248	225	15	82	30	65	16	200	3	M10
	40-100	42	330	130	165	230	310	291	272	15	82	36	85	21	200	5	M10
2200W 3HP	3-40	40	355	180	215	2630	310	291	272	15	105	36	85	21	250	5	M12
	45-100	50	410	180	215	280	390	372	342	18	105	51	90	25	250	5	M12
3700W 5HP	3-10	40	355	180	215	230	310	291	272	15	105	36	85	21	250	5	M12
	15-60	50	410	180	215	280	390	372	372	18	105	51	92	25	250	5	M12

备注: 1. 配合IEC马达为主 Available For IEC Metric Motor *属于B型出力法兰 * Belong To B Type Output Flange

CHD 卧式双轴齿轮减速机 CHD Double Shaft Type With Horizontal Mount



入力孔尺寸 Input Bore

入力轴 SHAFT		键槽 KEYWAY			键 KEY	
KW	S1 h6	P1	W1	T1	Q1	SPEC'
0.1/0.2	14	30	5	16	26	5×5×22
0.4	14	30	5	16	26	5×5×27
0.75	19	40	6	21.5	35	6×6×35
1.5	24	50	8	27	45	8×7×45
2.2	28	60	8	31	50	8×7×50
3.7	28	60	8	31	50	8×7×50

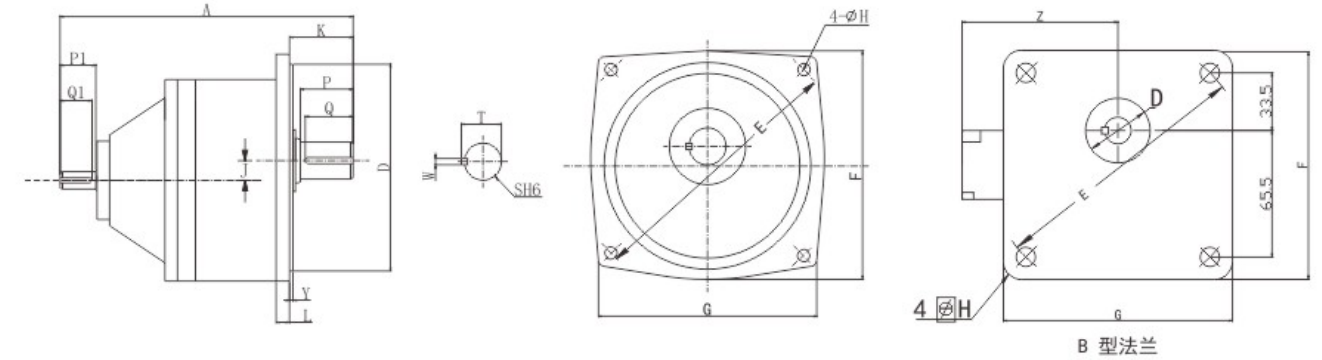
出力轴尺寸 Output Shaft

出力轴 SHAFT		键槽 KEYWAY			键 KEY	
Sh6	P	W	T	Q	SPEC'	
φ 18	30	5	20	25	5×5×27	
φ 22	40	7	25	35	7×7×35	
φ 28	45	7	31	40	7×7×40	
φ 32	55	10	35.5	50	10×8×50	
φ 40	65	10	43.5	60	10×8×60	
φ 50	80	14	54	75	14×9×75	

尺寸表 Dimensions (m/m)

马力 KW	减速比 RATIO	型号 Size(S)	A	D	E	F	G	H	J	K	L	M	X	Y
100W 1/8HP	3-50	18	165	40	110	135	65	9	16	45	10	72.5	132	88.5
	60-200	22	200	65	130	160	90	11	18.2	56	15	80	152	97.5
200W 1/4HP	3-10	18	168	40	110	135	65	9	16	45	10	72.5	132	88.5
	15-90	22	200	65	130	160	90	11	18.2	56	15	80	152	97.5
	100-200	28	258	90	140	180	120	11	20.8	65	15	95.2	180	116
400W 1/2HP	3-10	22	207	65	130	160	90	11	18.2	56	15	80	152	97.5
	15-90	28	263	90	140	180	120	11	20.8	65	15	95.2	180	116
	100-200	32	300	130	170	215	160	13	30.2	76	25	108.5	210	138.5
750W 1HP	3-25	28	369	90	140	180	120	11	20.8	56	15	95.2	180	116
	30-120	32	310	130	170	215	160	13	30.2	76	25	108.5	210	160
	125-200	40	336	150	210	260	185	15	42.2	85	25	117.8	248	138.5
1500W 2HP	3-30	32	320	130	170	215	160	13	30.2	76	25	108.5	210	160
	40-100	40	350	150	210	260	185	15	42.2	85	25	117.8	248	138.5
2200W 3HP	3-40	40	360	150	210	260	185	15	42.2	85	25	117.8	248	160
	45-100	50	410	170	265	330	220	19	51.7	104	30	148.6	315	200
3700W 5HP	3-10	40	360	150	210	260	185	15	42.2	85	25	117.8	248	160
	15-60	50	410	170	265	330	220	19	51.7	104	30	148.6	315	200

CVD 立式双轴齿轮减速机 CVD Double Shaft Type With Vertical Mount



入力孔尺寸 Input Bore

入力轴 SHAFT		键槽 KEYWAY			键 KEY	
KW	S1 h6	P1	W1	T1	Q1	SPEC'
0.1/0.2	14	30	5	16	26	5×5×22
0.4	14	30	5	16	26	5×5×27
0.75	19	40	6	21.5	35	6×6×35
1.5	24	50	8	27	45	8×7×45
2.2	28	55	8	31	50	8×7×50
3.7	28	55	8	31	50	8×7×50

出力轴尺寸 Output Shaft

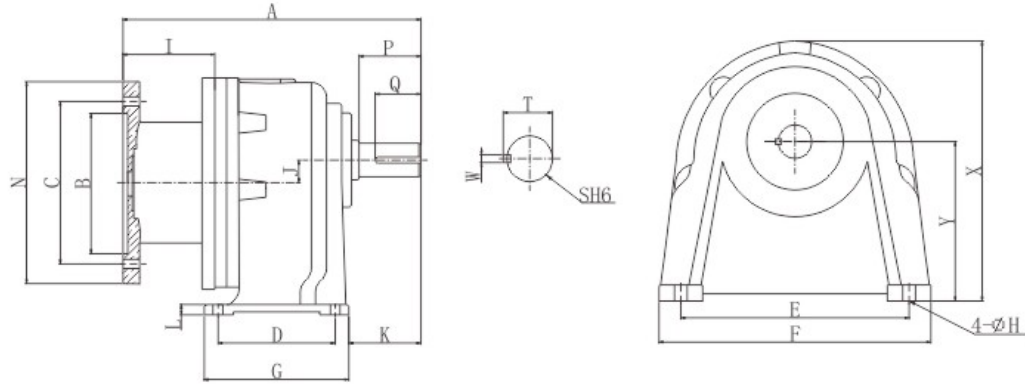
出力轴 SHAFT		键槽 KEYWAY			键 KEY	
Sh6	P	W	T	Q	SPEC'	
φ 18	30	5	20	25	5×5×27	
φ 22	40	7	25	35	7×7×35	
φ 28	45	7	31	40	7×7×40	
φ 32	55	10	35.5	50	10×8×50	
φ 40	65	10	43.5	60	10×8×60	
φ 50	80	14	54	75	14×9×75	

尺寸表 Dimensions (m/m)

马力 KW	减速比 RATIO	型号 Size(S)	A	D	E	F	G	H	J	K	L	Y
100W 1/8HP	3-50	*18	165	50	140	120	120	9	16	38	12	3
	60-200	22	200	148	185	170	156	11	18.2	49	12	4
200W 1/4HP	3-10	*18	168	50	140	120	120	9	16	38	12	3
	15-90	22	200	148	185	170	156	11	18.2	49	12	5
	100-200	28	258	170	220	195	180	11	20.8	57	15	7
400W 1/2HP	3-10	22	207	148	185	170	156	11	18.2	49	12	6
	15-90	28	263	170	220	195	180	11	20.8	57	15	7
	100-200	32	300	185	255	237	215	13	30.2	67	17	12.4
750W 1HP	3-25	28	268	170	220	195	180	11	20.8	57	15	7
	30-120	32	310	185	255	237	215	13	30.2	67	17	14.4
	125-200	40	336	230	310	300	275	15	20.8	79	20	35
1500W 2HP	3-30	32	320	185	255	237	215	13	30.2	67	17	14.4
	40-100	40	350	230	310	300	275	15	42.2	79	20	35
2200W 3HP	3-40	40	360	230	310	300	275	15	42.2	79	20	35
	45-100	50	400	280	390	360	330	19	51.7	90	20	43
3700W 5HP	3-10	40	360	230	310	300	275	15	42.2	79	20	35
	15-60	50	400	280	390	360	330	19	51.7	90	20	43

备注: *属于B型出力法兰 *Belong to B type output flange

CHM 卧式入力法兰高速比齿轮减速机 CHM Horizontal High Ratio Flange Type Flange Reducer Withor Motors



入力孔尺寸 Input Bore

马力 KW	入力孔 BORE	键槽 KEYWAY	
	S1F7	W1	T1
1/4HP	φ 11	4	12.8
1/2HP	φ 14	5	16.3
1HP	φ 19	6	21.8

出力轴尺寸 Output Shaft

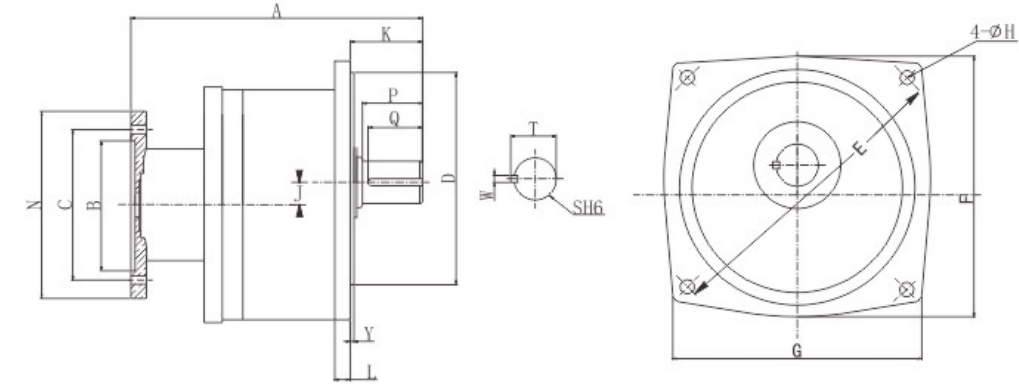
型号 Size(S)	出力轴 SHAFT		键槽 KEYWAY			键 KEY
	Sh6	P	W	T	Q	SPEC'
32	φ 32	55	10	35.5	50	10×8×50
40	φ 40	65	10	43.5	60	10×8×60
50	φ 50	80	14	54	75	14×9×75

尺寸表 Dimensions (m/m)

马力 KW	减速比 RATIO	型号 Size(S)	A	B	C	D	E	F	G	H	I	J	K	L	N	X	Y	Z
200W 1/4HP	250-1800	32	335	110	130	130	170	210	165	13	55	47.5	70	23	160	212	140	M8
400W 1/2HP	250-1800	40	410	110	130	150	210	265	198	15	55	59	89	24	160	250	162	M8
750W 1HP	250-1800	50	490	130	165	170	265	321	238	15	82	74	120	31.5	200	308	200	M10

备注: 配合IEC马达为主 Available For IEC Metric Motor

CVM 立式入力法兰齿轮减速机 CVM Vertical Type Flange Reducer Withor Motors



入力孔尺寸 Input Bore

马力 KW	入力孔 BORE	键槽 KEYWAY	
	S1F7	W1	T1
1/4HP	φ 11	4	12.8
1/2HP	φ 14	5	16.3
1HP	φ 19	6	21.8

出力轴尺寸 Output Shaft

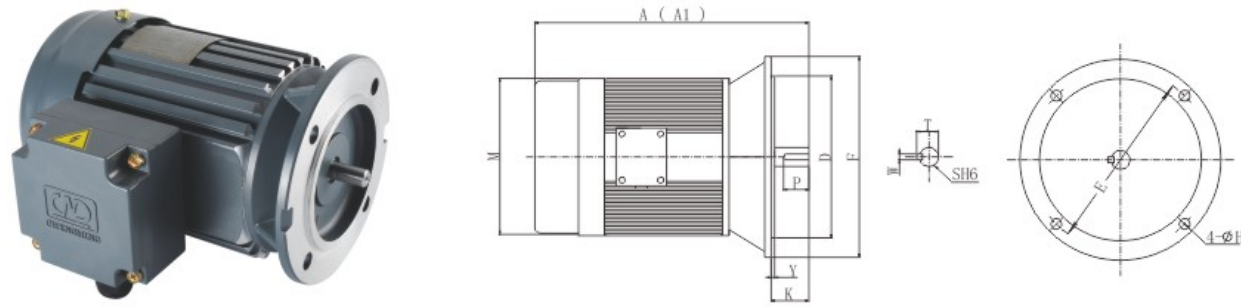
型号 Size(S)	出力轴 SHAFT		键槽 KEYWAY			键 KEY
	Sh6	P	W	T	Q	SPEC'
32	φ 32	55	10	35.5	50	10×8×50
40	φ 40	65	10	43.5	60	10×8×60
50	φ 50	80	14	54	75	14×9×75

尺寸表 Dimensions (m/m)

马力 KW	减速比 RATIO	型号 Size(S)	A	B	C	D	E	F	G	H	I	J	K	L	N	Y	Z
200W 1/4HP	250-1800	32	335	110	130	185	255	248	225	11	55	47.5	65	16	160	3	M8
400W 1/2HP	250-1800	40	410	110	130	230	310	291	272	12	55	59	85	21	160	5	M8
750W 1HP	250-1800	50	490	130	165	280	390	372	342	18	82	74	92	25	200	5	M10

备注: 配合IEC马达为主 Available For IEC Metric Motor

CV..S 立式标准IEC三相铝壳马达
CV..S IEC Vertical 3-Phase Aluminum Motor

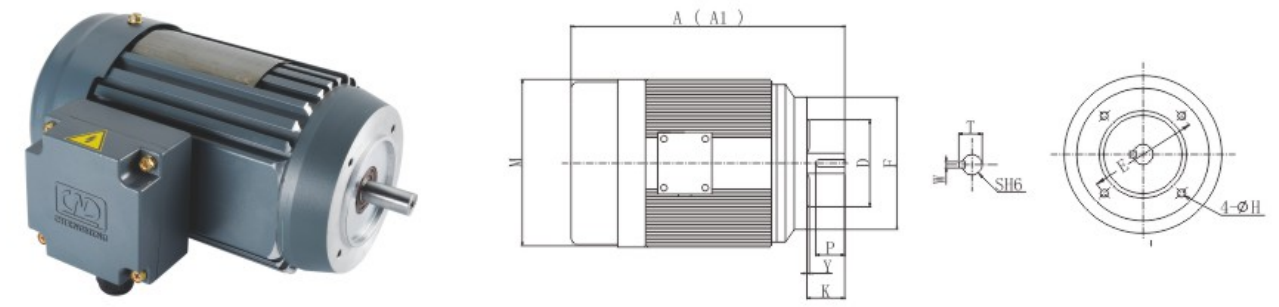


尺寸表 Dimensions (m/m)

输出马力 CAPACITY	型号 Size(S)	A	A1	D	E	F	H	K	M	P	Sh6	T	W	Y	重量(KG) WEIGHT
1/8HP	-	210	210	95	115	140	10	23	133	10	11	12.5	4	3.5	4.4
1/4HP	63	240	240	95	115	140	10	23	133	10	11	12.5	4	3.5	5.9
1/2HP	71	290	290	110	130	160	10	30	143	14	14	16	5	3.5	10.6
1HP	80	285	285	130	165	200	12	40	167	25	19	21.5	6	3.5	13.0
2HP	90L	370	370	130	165	200	12	50	192	32	24	27	8	3.5	21.5
3HP	100L	410	410	180	215	250	14.5	60	220	40	28	31	8	4	28.0
5H	112L	450	450	180	215	250	14.5	60	220	40	28	31	8	4	34.5

A1: 三相铝框马达附刹车器 With 3-Phase Aluminum Brake Motor

CV..S 立式三相铝壳马达
CV..S Vertical 3-Phase Aluminum Motor



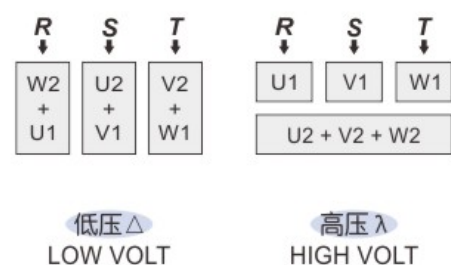
尺寸表 Dimensions (m/m)

输出马力 CAPACITY	型号 Size(S)	A	A1	D	E	F	H	K	M	P	Sh6	T	W	Y	重量(KG) WEIGHT
1/8HP	-	210	210	60	75	90	M5	23	133	10	11	12.5	4	1.8	4.2
1/4HP	63	240	240	60	75	90	M5	23	133	10	11	12.5	4	1.8	5.7
1/2HP	71	290	290	60	75	90	M6	30	143	14	14	16	5	2.5	8.2

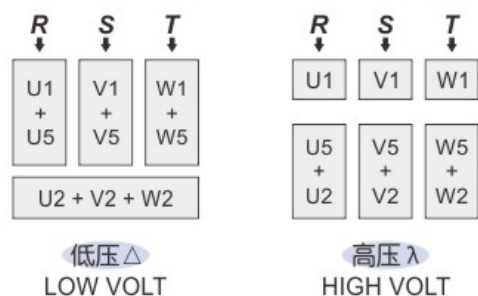
A1: 三相铝框马达附刹车器 With 3-Phase Aluminum Brake Motor

三相马达/刹车器接线方式 Three Phase Motor W/Brake Unit Diagram

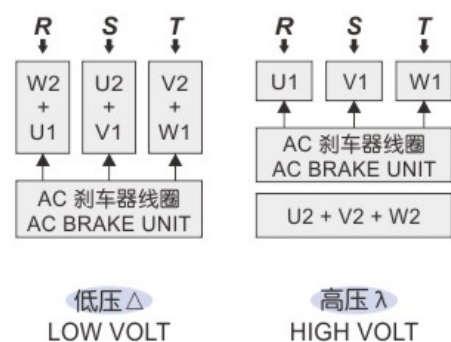
(a) 三相六条马达电源线 FOR SIX WIRES



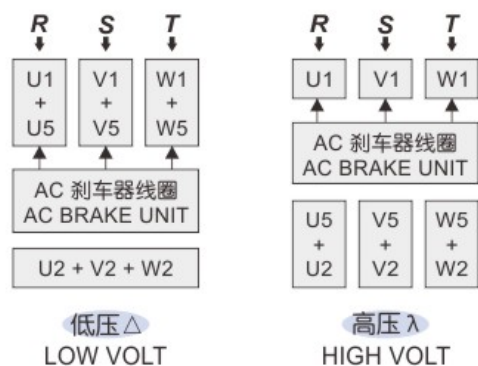
(b) 三相九条马达电源线 FOR SIX WIRES



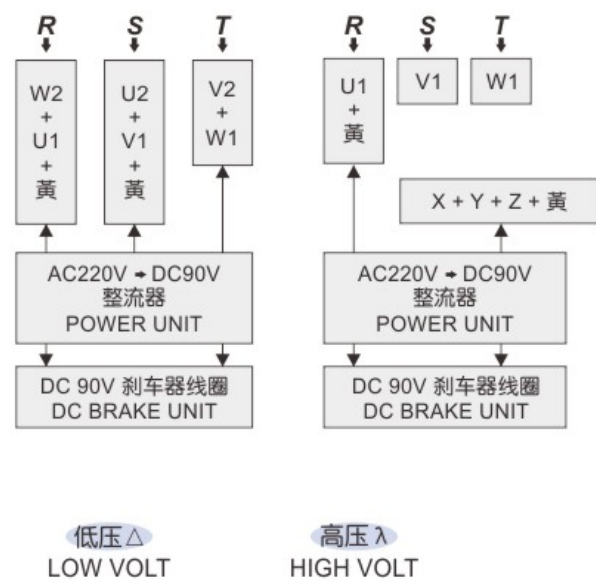
(c) 三相六条马达电源线附交流刹车器 SIX WIRES W/AC BRAKE UNIT



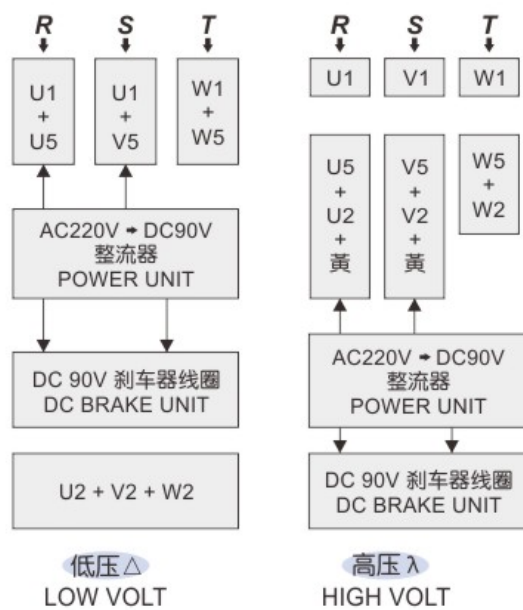
(d) 三相九条马达电源线附交流刹车器 NINE WIRES W/AC BRAKE UNIT



(e) 六条马达电源线附直流刹车器 SIX WIRES W/DC BRAKE UNIT

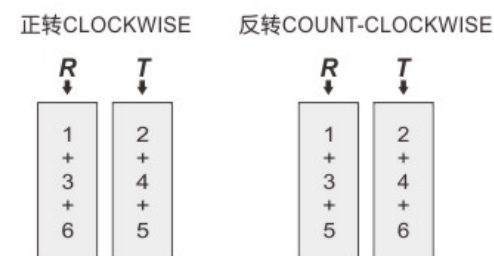


(f) 九条马达电源线附直流刹车器 NINE WIRES W/DC BRAKE UNIT



单相马达/刹车器接线方式 Single Phase Motor W/Brake Unit Diagram

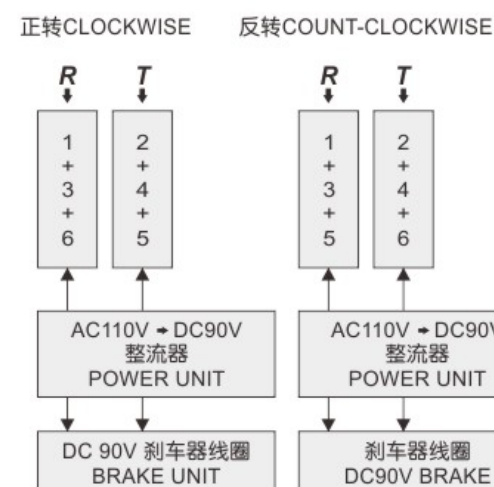
(a) 单相低压 LOW VOLTAGE



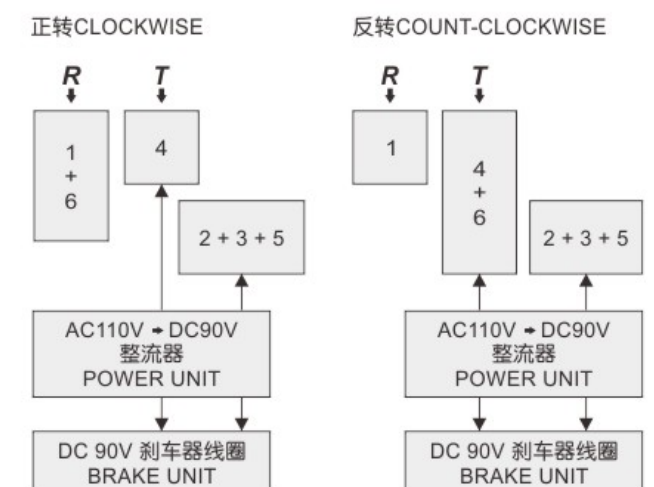
(b) 单相高压 HIGH VOLTAGE



(c) 单相低压110V附直流刹车器 LOW VOLTAGE 110V WITH DC BRAKE UNIT



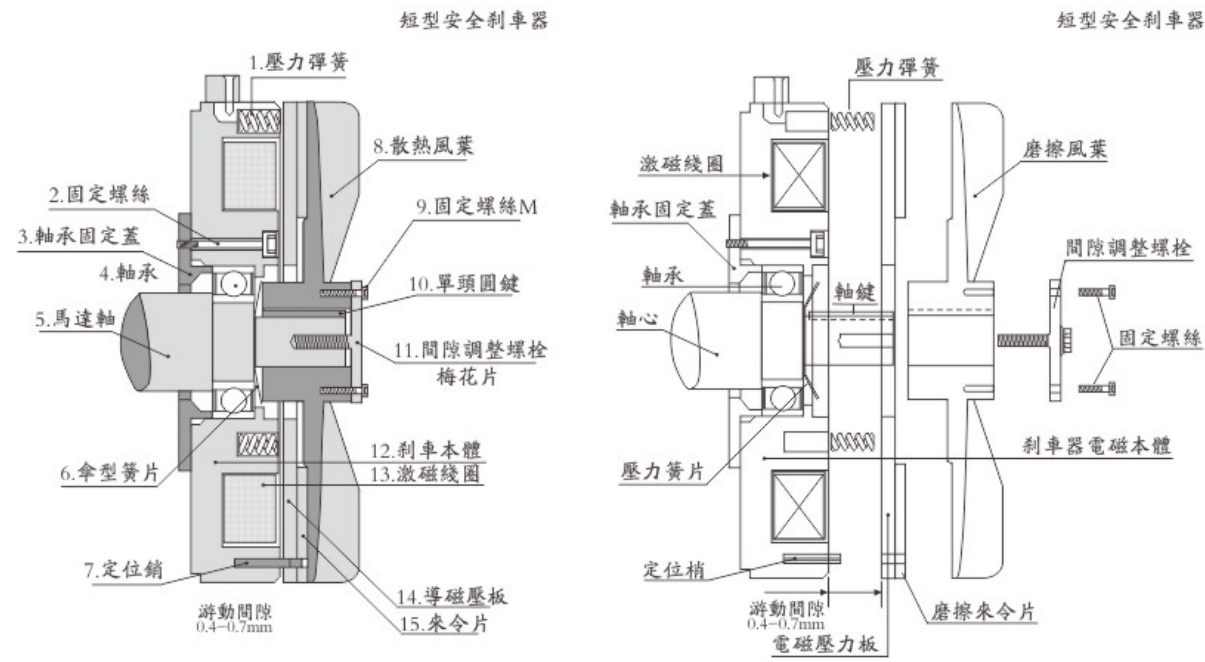
(d) 单相高压220V附直流刹车器 HIGH VOLTAGE 220V WITH DC BRAKE UNIT



连接方式

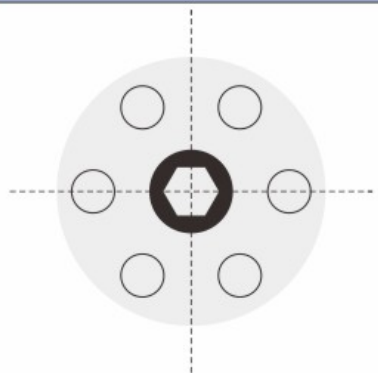
连接方式

刹车零件分解图 Brake Unit Section Diagram



1	压力弹簧 Pressure Spring	9	固定螺丝 Fixed Screw
2	固定螺丝 Fixed Screw	10	固定键 Key
3	轴承固定盖 Fixed Bearing Plate	11	调整螺栓 Gap Adjustment Bolt
4	轴承 Bearing	12	刹车本体 Brake Housing
5	马达轴 Motor Shaft	13	激磁线圈 Brake Coil
6	伞型簧片 Disc Spring	14	导磁压板 Friction Plate
7	定位销 Fixed Pin	15	来令片 Friction Brake Disc
8	散热风叶 Fan		

刹车间隙调整 Adjust Brake Clearance



- 请先移除固定螺丝
Please Remove Two Pieces Fixed Screws In Advance
- 每向右调整一格，其间距缩小0.07-0.10mm
Every Single Position Adjustment, Brake Clearance Will Reduce 0.07-0.10mm

直流刹车器故障排除 Trouble Shouting For DC Brake Unit

不良原因 DEFECTIVE REASON	原因分析 POSSIBLE ANALYSIS	解决方式 SOLUTION METHOD
刹车器不动作 NO ACTION	未供电源 NO POWER INSIDE BRAKE	供应电源 SUPPLY POWER
	来令片磨损 BRAKE DISC WORN OUT	换新来令片 USE NEW BRAKE DISC
	间隙过大 LARGE CLEARANCE	调整间隙 ADJUST CLEARANCE
	电源电压不足 LOW VOLTAGE	提供正确电压 USE CORRECT VOLTAGE
	电源供应损坏 POWER SUPPLY DAMAGE	电源供应器换新 USE NEW POWER SUPPLY
	异物入侵 DIRTY INSIDE	清洁零件 CLEAN PARTS
	使用电压错误 WRONG VOLTAGE	使用正确电压 CORRECT VOLTAGE
	结线脱落 CONNECT WIRE LOST	重新结线 RE-CONNECT WIRE
	来令片卡死 HBRAKE DISC LOCKED	清洁零件 CLEAN PARTS
	刹车线圈烧毁 BRAKE COIL BURNED-OUT	刹车线圈换新 USE NEW BRAKE COIL
刹车移动 OVER STOP	来令片磨损 BRAKE DISC WORN OUT	换新来令片 USE NEW BRAKE DISC
	间隙过大 LARGE CLEARANCE	调整间隙 ADJUST CLEARANCE
	来令片沾染油渍 SURFACE W/OIL	清洁来令片 CLEAN BRAKE DISC
	负载过大 OVER LOADING	重新设计 RE-DESIGN BRAKE UNIT
	刹车表面歪斜 DISC SURFACE TWIST	更换零件 USE NEW PARTS
	下降冲量过大 HUGE MOMENTUM	机构重新设计 SYSTEM RE-DESIGN
	选用机型错误 SELECT WRONG TYPE	选用正确机型 RE-SELECT UNIT
	环境温度过高 HIGH TEMPERATURE	检讨环境温度 ADJUST TEMPERATURE

减速机故障排除 Trouble Shouting For Gearmotor

不良原因 DEFECTIVE REASON	原因分析 POSSIBLE ANALYSIS	解决方式 SOLUTION METHOD
噪音 NOISE	齿轮敲击声 KNOCKING	齿轮表面受伤 HURT GEAR SURFACE
	连续性杂音 CONTINUALLY	培林损坏 BAD BEARING
	周期性杂音 PERIODICALLY	异物附着齿面 PARTICLE INSIDE
	嘶嘶声 NEIGH	油量不足 LACK OF LUBRICANT
	断续性杂音 INTERMITTENTLY	润滑油不洁 DIRTY LUBRICANT
振动 VIBRATING	固定底座振动 MOUNTING BASE MOVEMENT	安装平面歪斜 BAD SURFACE MOUNTING
	出力轴振动 OUTPUT SHAFT MOVING	培林损坏 BEARING BROKEN
	内部齿轮零件振动 INSIDE GEAR PARTS MOVEMENT	齿轮受伤 GEAR WOUNDED
漏油 LEAKAGE	油封漏油 OIL SEAL LEAKAGE	油封硬化 OIL SEAL TOO HARDEN
	本体漏油 HOUSING LEAKAGE	本体有砂孔 HOUSING HAD SAND HOLE
	结合面漏油 HONNECT SURFAXE LEAKAGE	O-型环损坏 O-RING BROKEN
过热 OVER-HEATING	油封 BAD OIL SEAL	油封太紧 OIL SEAL TOO TIGHT
	本体过热 HOUSING TOO HEAT	过负载 OVER LOAD RUNNING
	缺润滑油 LESS LUBRICANT	油量不足 LACK OF LUBRICANT
	马达过热 MOTOR TOO HEAT	马达不良 DEFECTIVE MOTOR

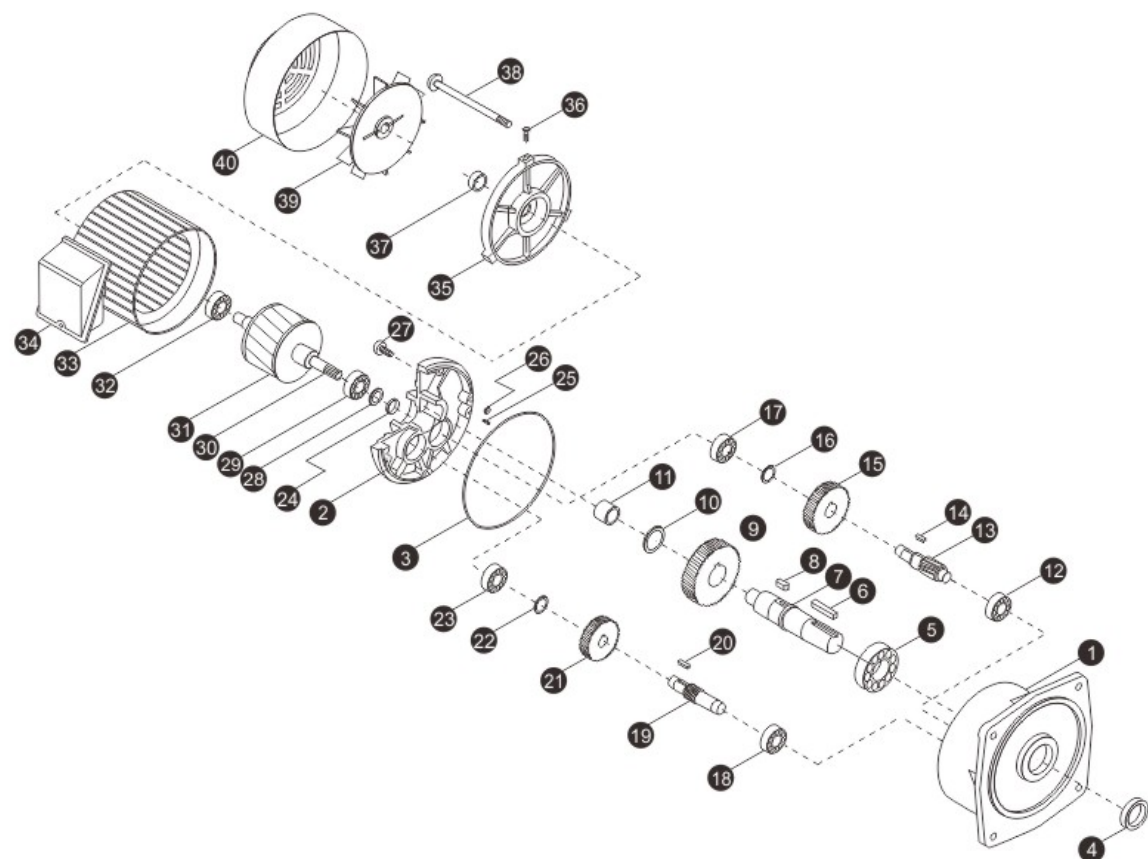
交流刹车器规格 AC Brake Unit Specification

输出马力 CAPACITY (HP)	允许最高转速 PERMIT MAX RPM	刹车制动力 TORQUE (KG-M)	刹车间隙 CLEARANCE (MM)	来令片 BRAKE DISC		重量 WEIGHT (KG)
				外径 O/D	内径 I/D	
1/4HP4P	4000	0.15-0.30	0.4-1.2	83	48	1.6
1/2HP4P-1/4HP6P	4000	0.15-0.40	0.4-1.2	112	65	4.0
1HP4P-1/2HP6P	4000	0.25-0.70	0.5-1.3	130	68	4.3
2HP4P-1HP6P	3600	0.42-1.50	0.5-1.4	140	78	5.8
3HP4P-2HP6P	3600	0.92-2.00	0.5-1.4	150	78	7.0
5HP4P-3HP6P	3600	1.80-3.50	0.5-1.5	170	86	9.0
7.5HP4P-5HP6P	3600	2.80-5.50	0.5-1.7	170	86	12.5
10HP4P-7.5HP6P	3400	4.00-7.00	0.6-1.7	190	105	15.0
15HP4P-10HP6P	3400	6.00-11.00	0.6-1.7	200	110	23.6
20HP4P-15HP6P	3200	8.00-13.000	0.6-1.8	240	125	31.5
25HP4P-20HP6P	2600	15.00-23.00	0.8-2.0	300	145	54.5
30HP4P-25HP6P	2600	15.00-23.00	0.8-2.0	300	145	54.5
40HP4P-30HP6P	2600	15.00-23.00	0.8-2.0	300	145	54.5
备注 REMARK	1. AC刹车器安装尺寸较长於原有标准马达 AC BRAKE UNIT LENGTH LONGER THAN ORIGINAL STANDARD MOTOR					
	2. 适用电压 AVAILABLE VOLTAGE 220V, 380V, 400V, 415V, 440V, 460V					
	3. 可接受特殊订制AC刹车器及专用刹车机型 AVAILABLE FOR SPECIAL BRAKE DESIGN					
	4. BA07-BA40为复板式刹车器 DOUBLE BRAKE DISC SYSTEM FOR 7.5HP4P-40HP4P					

直流安全式刹车器规格 DC Brake Unit Specification

输出 马力 CAPACITY (HP)	刹车 制动力 TORQUE (KG-M)	刹车间隙 CLEAR- ANCE (MM)	刹车 时间 BRAKE (SEC)	释放 时间 RELEASE (SEC)	刹车线圈 BRAKE COIL			重量 WEIGHT (KG)
					电压 VOLTAGE (DC-V)	电流 AMP (A)	阻抗 OHM (Ω)	
1/4HP4P	0.20	0.2-0.60	0.22	0.12	95±10%	0.17	565	3.5
1/2HP4P	0.40	0.2-0.60	0.24	0.13	95±10%	0.28	336	4.0
1HP4P	0.80	0.3-0.65	0.22	0.12	95±10%	0.41	233	5.0
2HP4P	1.50	0.3-0.65	0.28	0.15	95±10%	0.57	167	6.0
3HP4P	2.20	0.4-0.70	0.28	0.18	95±10%	0.73	130	8.0
5HP4P	4.50	0.4-0.70	0.28	0.18	95±10%	0.73	130	10.0
7.5HP4P	5.60	0.5-0.90	0.38	0.21	95±10%	1.02	93	12.5
备注 REMARK	1. 直流刹车器安装尺寸相同於原有标准马达 DC BRAKE UNIT LENGTH SAME AS ORIGINAL STANDARD MOTOR							
	2. 采用非石棉刹车来令片材质 ADOPT MATERIAL WITH NON-ASBESTOS BRAKE DISC							
	3. 适用电压 AVAILABLE VOLTAGE 220V, 380V, 400V, 415V, 440V, 460V							
	4. 刹车电压为DC90V BRAKE COIL VOLTAGE: DC90V							
	5. 选用配件 OPTIONAL DESIGN a. 可附加手动释放刹车装置 AVAILABLE FOR MANUAL RELEASE BRAKE SYSTEM b. 可接受特殊订制DC刹车器及专用刹车机型 AVAILABLE FOR SPECIAL BRAKE DESIGN							

国名	频率	单相	三相	国名	频率	单相	三相
阿根廷 Argentina	50	220	220/380	日本 Japania	50/60	100/200	200
澳洲 Australia	50	240	240/415	科威特 Kuwait	50	100/200	200
奥地利 Austria	50	220	220/380	黎巴嫩 Lebanon	50	110/220	220/380
孟加拉 Bangladesh	50	230	230/400	马来西亚 Malaysia	50	115/240	240/415 400/440
比利时 Belgium	50	127/220	220/380	荷兰 Netherlands	50	110/220	220/230
巴西 Brazil	50	110/220	220/380	纽西兰 New Zealand	50	230	230/400
	60	127					
缅甸 Burma	50	230	230/440	巴勒斯坦 Pakistan	50	230	220/380 230/400
高棉 Cambodia	50	120	220/380	沙乌地阿拉伯 Saudi-arabi	50	127/220	220/380
					60		230/400
智利 Chile	50	220	220/380	叙利亚 Syria	50	115/200	220/380
中国 China	50	220	220/380	新加坡 Singapore	50	115/230	230/400
捷克 Czechoslovakia	50	120/220	220/380	南非 South-africa	50	220/230	220/380
						230/400	
丹麦 Denmark	50	220	220/380	西班牙 Spain	50	127/220	220/380
埃及 Egypt	50	220	220/380	瑞士 Switzerland	50	220	220/380
芬兰 Finland	50	220	220/380	泰国 Thailand	50	110/220	220/380
法国 France	50	115/127/220	220/380	土耳其 Turkey	50	127/220/230	220/380
德国 Germany	50	110/220	220/380	英国 U.K.	50	240	240/415
希腊 Greece	50	220	220/380	越南 Viet-Num	50	127/220	220/380
香港 Hong kong	50	110/200/230	220/380	加拿大 Canada	60	110/120	220/240/480
匈牙利 Hungary	50	220	220/380	哥伦比亚 Colombia	60	110/220	220/380
冰岛 Iceland	50	220	220/380	古巴 Cuba	60	115/120	240
印度 India	50	230	220/380 230/400	厄瓜多尔 Ecuador	60	120/127	208/220
印尼 Indonesia	50	127/200	220/380	韩国 Korea	60	100/200	200
伊拉克 Iraq	50	220	220/380	秘鲁 Peru	60	110/220	220
以色列 Israel	50	230	230/400	菲律宾 Philippines	60	110/220	220/440
意大利 Italy	50	127/220	220/380	美国 U.S.A.	60	120/240	240/480



2段/3段式结构剖示图
2 STAGES / 3 STAGES SECTION DIAGRAM

项次	零件名称	项次	零件名称	项次	零件名称
1	立式本体 VERTICAL HOUSING	15	二段大齿轮 GEAR-2 ND STAGE	29	马达轴培林 BEARING-MOTOR SHAFT
2	马达前盖 HOUSING COVER	16	C-扣环 SNAP RING	30	马达齿轴 MOTOR SHAFT
3	O型环 O-RING	17	三段齿轴培林 BEARING-3 RD STAGE PINION	31	转子 ROTOR
4	出力轴油封 OIL SEAL-OUTPUT SHAFT	18	二段齿轴培林 BEARING-2 ND STAGE PINION	32	马达轴培林 BEARING-MOTOR SHAFT
5	出力轴培林 BEARING-OUTPUT SHAFT	19	二段小齿轴 PINION-2 ND STAGE	33	线圈总成 COIL ASSEMBLY
6	出力轴键 KEY-OUTPUT SHAFT	20	二段小齿轴键 KEY-2 ND STAGE PINION	34	铝接线盒 WIRE BOX
7	出力轴 OUTPUT SHAFT	21	一段大齿轮 GEAR-1 ST STAGE	35	马达后盖 REAR COVER-MOTOR
8	三段小齿轴键 KEY-3 RD PINION	22	C-扣环 SNAP RING	36	风罩螺丝 SCREW-FAN COVER
9	三段大齿轮 GEAR-3 RD STAGE	23	二段齿轴培林 BEARING-2 ND STAGE PINION	37	后盖油封 OIL SEAL-REARCOVER
10	C-扣环 SNAP RING	24	入力侧油封 OIL SEAL-MOTOR SHAFT	38	马达螺栓 BOLT-MOTOR
11	出力轴自润轴承 OILLESS BEARING	25	定位销 PIN	39	风叶 FAN
12	二段齿轴培林 BEARING-2 ND STAGE PINION	26	O型环 O-RING	40	风罩 FAN COVER-MOTOR
13	三段小齿轴 PINION-3 RD STAGE	27	内六角螺丝 HEX-HEAD SCREW		
14	三段小齿轴键 KEY-3 RD STAGE PINION	28	波浪弹簧 WAVE SPRING		